

FOR RENT

賃料	管理費等
60,000円	3,000円

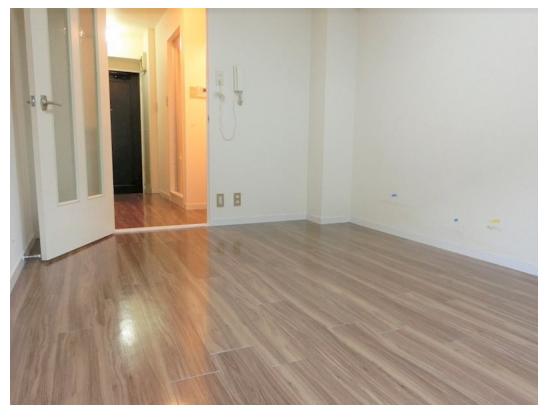
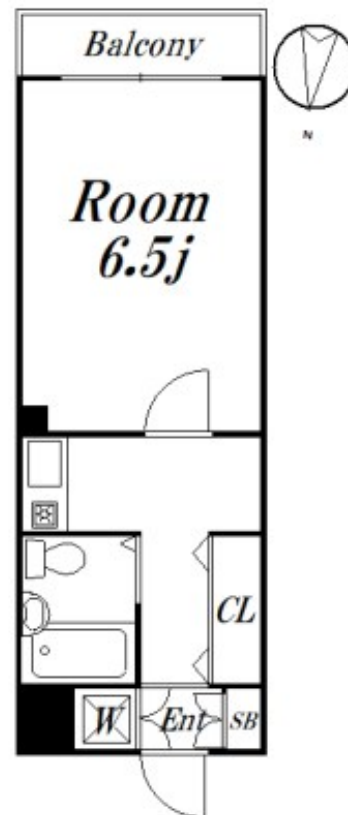
敷金礼金ゼロ！インターネット無料！

2 F 以上,南面バルコニー,陽当たり良好,閑静な住宅街

【外観】



【間取り図】



図面と現況が異なる場合は現況が優先となります。

間取りの「S」はサービスルーム(納戸)です。

間取り	1K		
敷金	無	礼金	無
敷引/償却金	-	保証金	-
物件種別	マンション		
建物名・部屋番号	コーポ今川 4 203 募集終了号室		
物件所在地	東京都杉並区今川 1 丁目16-19		
交通	西武新宿線 井荻駅 徒歩12分 西武新宿線 上井草駅 徒歩18分		
間取詳細	洋室(6.5畳)		
構造・規模	鉄骨 3階建 2階		
専有面積	19.87㎡	向き	南
築年月	1991年9月	契約期間	定期借家契約 2年
損害保険	有 18,000円 24ヶ月	入居時期	相談
駐車場	無 駐輪場 バイク置き場		
設備	IHクッキングヒーター,エアコン,クローゼット,シューズボックス,パストイレ同室,フローリング,ユニ		
その他費用	[一時金] ハウスクリーニング: 38,500円 エアコン洗浄: 11,000円 24時間サポート: 16,500円 [備考] 更新事務手数料: 0.25ヶ月		
入居諸条件	法人可		
保証会社	必須 50%年1万円		
備考			

情報更新日2024年11月21日

No.09-5045



東京都知事(2)第98415号
全日本不動産協会東京本部

リビング・ラボ 荻窪店

東京都杉並区成田東5丁目39-10 畠山ビル4階
TEL:03-5347-4580 FAX:03-5347-4581
E-mail: ogikubo@livlabo.co.jp
URL: http://livlabo.es-ws.jp



携帯サイトから物件詳細を閲覧できます！

取引態様	手数料負担の割合	貸主	0%	借主	100%
仲介元付(一般)	手数料配分の割合	元付	0%	客付	100%