

FOR RENT

賃料	管理費等
320,000円	0円

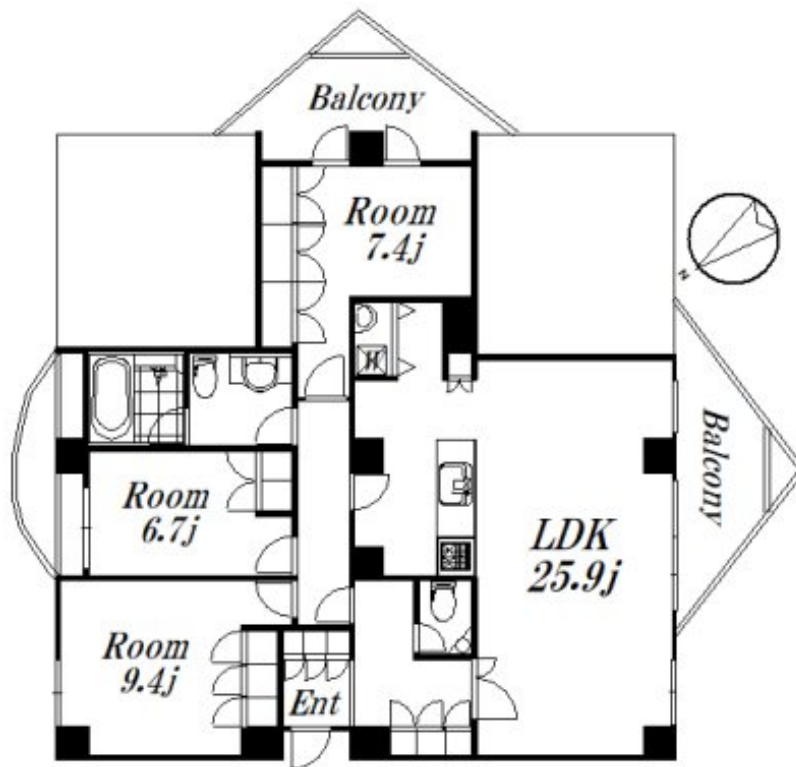
最上階三方角部屋！事務所・ペット可、駐車場あり

2F以上,2面バルコニー,3方角住戸,モニタ付オートロック,最上階,通風良好,内装コンクリート打ち,南面バルコニー,陽当たり良好,内装リフォーム済,デザイナーズ,外壁コンクリート,閑静な住宅街,始発駅

【外観】



【間取り図】



図面と現況が異なる場合は現況が優先となります。

間取りの「S」はサービスルーム(納戸)です。

間取り	3LDK		
敷金	2ヶ月	礼金	1ヶ月
敷引/償却金	無 無	保証金	無
物件種別	マンション		
建物名・部屋番号	宮前ヴィレッジC棟 301 募集終了号室		
物件所在地	東京都杉並区宮前2丁目10-42		
交通	京王井の頭線 富士見ヶ丘駅 徒歩14分 京王井の頭線 高井戸駅 徒歩15分		
間取詳細	LDK(25.9畳) 洋室(9.4畳) 洋室(7.4畳) 洋室(6.7畳) 洋室(6.6畳)		
構造・規模	鉄筋コンクリート 3階建 3階		
専有面積	114.74㎡	向き	南
築年月	1990年12月	契約期間	2年
損害保険	有 19,500円 24ヶ月	入居時期	相談
駐車場	有(敷地内) 22000円/月~ 駐輪場 バイク置き場		
設備	3口以上コンロ,BS,CATV,CS,TVインターホン,ウォークインクローゼット,エアコン全室,カウ		
その他費用			
入居諸条件	ペット可 事務所可 楽器等の使用可 法人可		
保証会社	可(全保連) 50%年1万円		
備考			

情報更新日2024年11月22日

No.09-5051

東京都知事(2)第98415号
全日本不動産協会東京本部



リビング・ラボ 荻窪店

東京都杉並区成田東5丁目39-10 畠山ビル4階
TEL:03-5347-4580 FAX:03-5347-4581
E-mail: ogikubo@livlabo.co.jp
URL: http://livlabo.es-ws.jp



携帯サイトから物件詳細を閲覧できます！

取引態様	手数料負担の割合	貸主	0%	借主	100%
仲介元付(一般)	手数料配分の割合	元付	0%	客付	100%