

# FOR RENT

賃料	管理費等
77,000円	0円

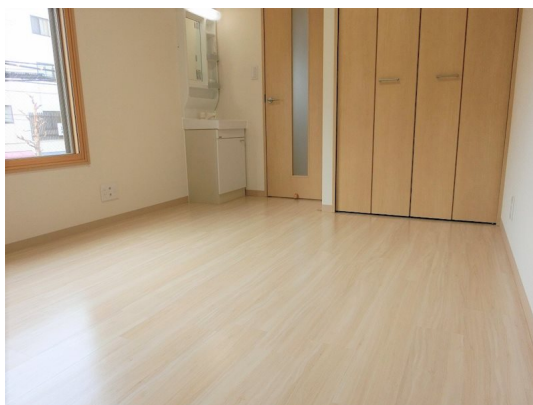
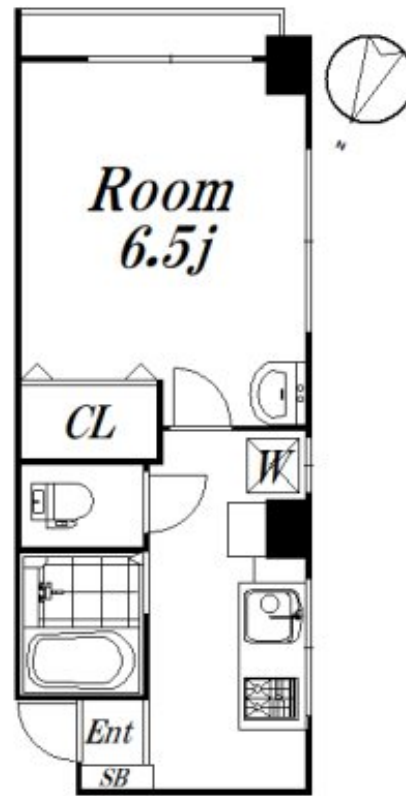
## 2020年8月フルリノベーション！二重サッシで遮

2F以上, 2面採光, オートロック, ダブルロック, 角住戸, 通風良好, リノベーション, 外壁タイル張り

【外観】



【間取り図】



図面と現況が異なる場合は現況が優先となります。

間取りの「S」はサービスルーム(納戸)です。

間取り	1K		
敷金	1ヶ月	礼金	-
敷引/償却金	-	保証金	-
物件種別	マンション		
建物名・部屋番号	エトワール荻窪南 202 募集終了号室		
物件所在地	東京都杉並区荻窪 2丁目31-8		
交通	中央線 荻窪駅 徒歩11分 東京メトロ丸ノ内線 荻窪駅 徒歩11分		
間取詳細	洋室(6.5畳)		
構造・規模	鉄筋コンクリート 4階建 2階		
専有面積	23.1㎡	向き	西
築年月	1975年4月	契約期間	2年
損害保険	有 15,000円 24ヶ月	入居時期	即時
駐車場	無		
設備	2口コンロ, IHクッキングヒーター, TVインターホン, エアコン, クローゼット, システムキッチン, シュ		
その他費用	[一時金] 24時間サポート: 16,500円 [月次費用] 水道代: 2,500円		
入居諸条件	法人可		
保証会社	必須 50%年1万円		
備考			

情報更新日2026年4月3日

No.09-5063



東京都知事(2)第98415号  
全日本不動産協会東京本部

リビング・ラボ 荻窪店

東京都杉並区成田東5丁目39-10 畠山ビル4階  
TEL:03-5347-4580 FAX:03-5347-4581  
E-mail: ogikubo@livlabo.co.jp  
URL: http://livlabo.es-ws.jp



携帯サイトから物件詳細を閲覧できます！

取引態様	手数料負担の割合	貸主	0%	借主	100%
仲介元付(一般)	手数料配分の割合	元付	0%	客付	100%