

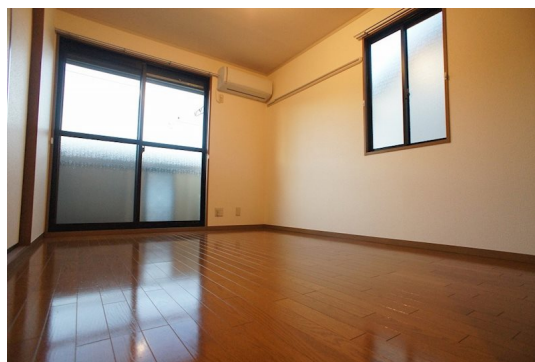
FOR RENT

賃料	管理費等
155,000円	5,000円

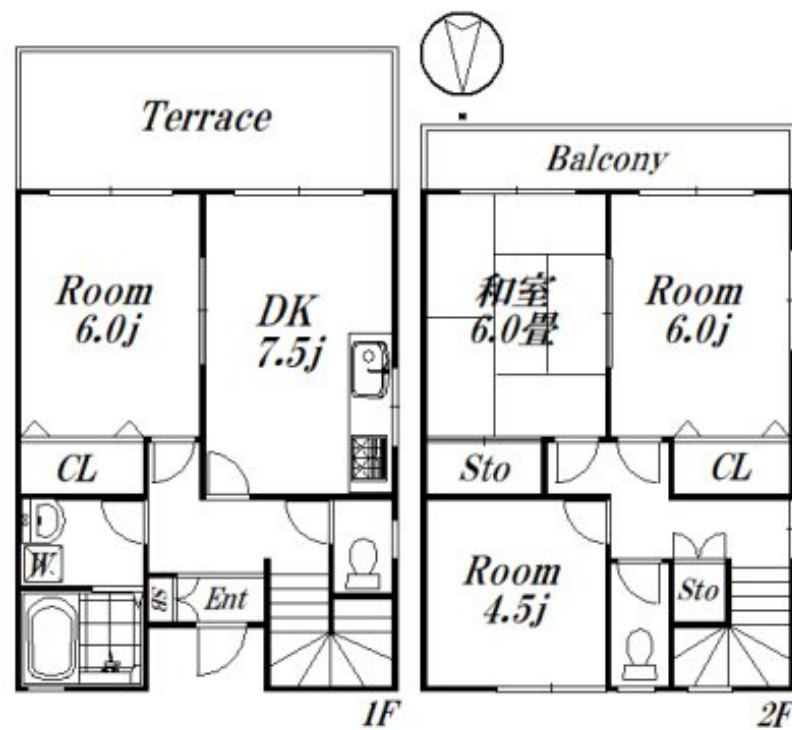
南向き日当たり良好！エアコン全室あり！更新料

2面採光,角住戸,最上階,通風良好,南面バルコニー,陽当たり良好,閑静な住宅街,平置駐車場

【外観】



【間取り図】



図面と現況が異なる場合は現況が優先となります。

間取りの「S」はサービスルーム(納戸)です。

間取り	4DK		
敷金	1ヶ月	礼金	1ヶ月
敷引/償却金	-	保証金	-
物件種別	テラスハウス		
建物名・部屋番号	ファミリーエ今川 105 募集終了号室		
物件所在地	東京都杉並区今川 1丁目17-7		
交通	西武新宿線 井荻駅 徒歩12分 西武新宿線 上井草駅 徒歩15分		
間取詳細	DK(7.5畳) 洋室(6畳) 洋室(6畳) 洋室(4.5畳) 和室(6畳)		
構造・規模	軽量鉄骨 2階建 1-2階		
専有面積	78.99㎡	向き	南
築年月	1998年3月	契約期間	2年
損害保険	有 19,000円 24ヶ月	入居時期	相談
駐車場	近隣駐車場 12000円/月 ~ 駐輪場		
設備	3口以上コンロ, C A T V, インターホン, エアコン全室, グリル, クローゼット, システムキッチン, シュー		
その他費用	[一時金] 24時間サポート: 16,500円 [備考] 更新事務手数料: 0.5か月		
入居諸条件	楽器等の使用相談 二人可 法人可 子供可		
保証会社	必須 50%年1万円		
備考			

情報更新日2026年4月3日

No.09-5081



東京都知事(2)第98415号
全日本不動産協会東京本部

リビング・ラボ 荻窪店

東京都杉並区成田東5丁目39-10 畠山ビル4階
TEL:03-5347-4580 FAX:03-5347-4581
E-mail: ogikubo@livlabo.co.jp
URL: http://livlabo.es-ws.jp



携帯サイトから物件詳細を閲覧できます！

取引態様	手数料負担の割合	貸主	0%	借主	100%
仲介元付(一般)	手数料配分の割合	元付	0%	客付	100%