

# FOR RENT

賃料	管理費等
94,000円	0円

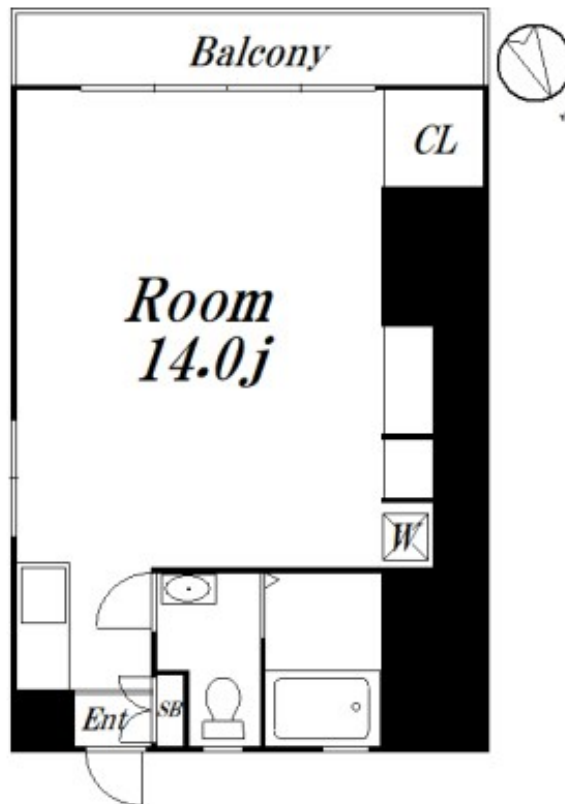
## 敷金礼金ゼロ！角部屋2面採光、南向き！

2F以上, 2面採光, 角住戸, 通風良好, 南面バルコニー, 陽当たり良好, 内装リフォーム済, 始発駅, 防犯カメラ

【外観】



【間取り図】



図面と現況が異なる場合は現況が優先となります。

間取りの「S」はサービスルーム(納戸)です。

間取り	1R		
敷金	無	礼金	無
敷引/償却金	-	保証金	-
物件種別	マンション		
建物名・部屋番号	第4野村ビル 401 募集終了号室		
物件所在地	東京都杉並区荻窪3丁目47-17		
交通	中央線 荻窪駅 徒歩5分 中央線 阿佐ヶ谷駅 徒歩12分		
間取詳細	洋室(14畳)		
構造・規模	鉄骨鉄筋コンクリート 10階建 4階		
専有面積	31.87㎡	向き	南
築年月	1976年10月	契約期間	2年
損害保険	有 16,250円 24ヶ月	入居時期	即時
駐車場	有(敷地内) 30800円/月~		
設備	CATV, TVインターホン, エアコン, ガスキッチン, ガスコンロ設置可, クローゼット, シューズボックス		
その他費用	[一時金] 鍵交換費用: 11,000円		
入居諸条件	事務所可 二人可 法人可 ルームシェア相談		
保証会社	必須 初回2万円月1%		
備考			

情報更新日2024年11月22日

No.09-5091



東京都知事(2)第98415号  
全日本不動産協会東京本部

**リビング・ラボ 荻窪店**  
東京都杉並区成田東5丁目39-10 畠山ビル4階  
TEL:03-5347-4580 FAX:03-5347-4581  
E-mail: ogikubo@livlabo.co.jp  
URL: http://livlabo.es-ws.jp



携帯サイトから物件詳細を閲覧できます！

取引態様	手数料負担の割合	貸主	0%	借主	100%
仲介元付(一般)	手数料配分の割合	元付	0%	客付	100%