

FOR RENT

賃料	管理費等
94,000円	5,000円

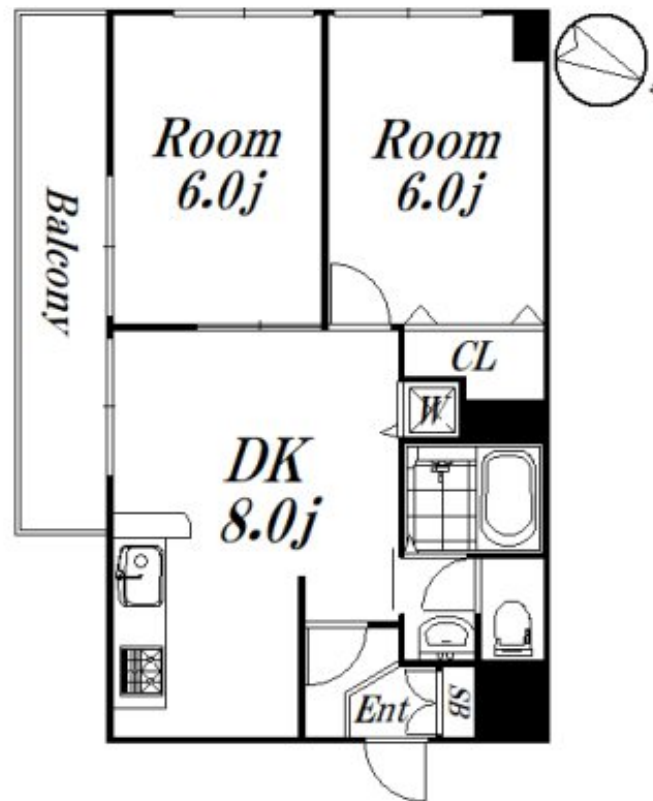
2020年内装フルリフォーム済み！日当たり良好！

2F以上, 2面採光, 振り分け, 通風良好, 南面バルコニー, 陽当たり良好, 内装リフォーム済, 閑静な住宅街, 防犯カメラ, 平置駐車場

【外観】



【間取り図】



図面と現況が異なる場合は現況が優先となります。

間取りの「S」はサービスルーム(納戸)です。

間取り	2DK		
敷金	1ヶ月	礼金	1ヶ月
敷引/償却金	-	保証金	-
物件種別	マンション		
建物名・部屋番号	第1小美野マンション 207 募集終了号室		
物件所在地	東京都杉並区今川4丁目23-15		
交通	西武新宿線 上井草駅 徒歩13分 中央線 西荻窪駅 徒歩18分		
間取詳細	DK(8畳) 洋室(6畳) 洋室(6畳)		
構造・規模	鉄筋コンクリート 5階建 2階		
専有面積	45㎡	向き	南
築年月	1976年10月	契約期間	2年
損害保険	有 19,000円 24ヶ月	入居時期	相談
駐車場	有(敷地内) 19800円/月 ~ 駐輪場 バイク置き場		
設備	3口以上コンロ, CATV, TVインターホン, ガスコンロ設置済, グリル, クローゼット, システムキッチン		
その他費用	[一時金] 24時間サポート: 16,500円 [備考] 更新事手数料: 0.25ヶ月分		
入居諸条件	二人可 法人可 ルームシェア相談 子供可		
保証会社	必須 50%年1万円		
備考			

情報更新日2026年4月3日

No.09-5092

東京都知事(2)第98415号
全日本不動産協会東京本部



リビング・ラボ 荻窪店

東京都杉並区成田東5丁目39-10 畠山ビル4階
TEL:03-5347-4580 FAX:03-5347-4581
E-mail: ogikubo@livlabo.co.jp
URL: http://livlabo.es-ws.jp



携帯サイトから物件詳細を閲覧できます！

取引態様	手数料負担の割合	貸主	借主	100%
仲介元付(一般)	手数料配分の割合	元付	客付	100%