

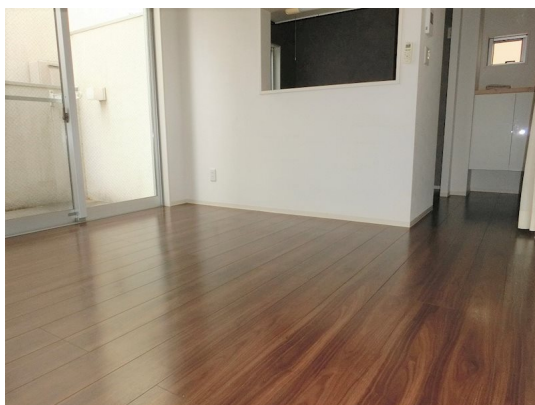
FOR RENT

| | |
|----------|---------|
| 賃料 | 管理費等 |
| 129,000円 | 10,000円 |

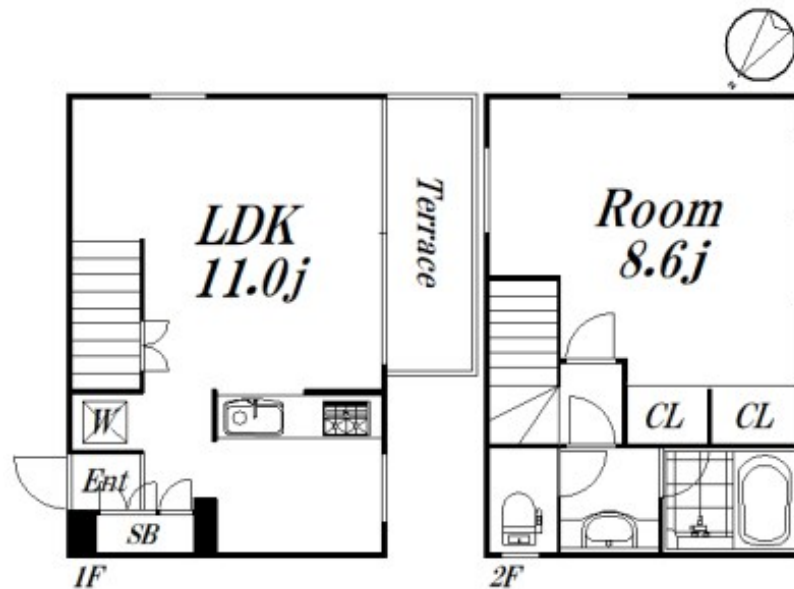
各戸独立！デザイナーズテラスハウス！設備充実

ダブルロック、メゾネット、四方角部屋、通風良好、南面バルコニー、陽当たり良好、デザイナーズ、閑静な住宅街、防犯カメラ、平置駐車場

【外観】



【間取り図】



図面と現況が異なる場合は現況が優先となります。

間取りの「S」はサービスルーム(納戸)です。

| | | | |
|----------|---|------|-----------|
| 間取り | 1LDK | | |
| 敷金 | 1ヶ月 | 礼金 | 1ヶ月 |
| 敷引/償却金 | 無 | 保証金 | 無 |
| 物件種別 | テラスハウス | | |
| 建物名・部屋番号 | ヴィレルボカージュ H 募集終了号室 | | |
| 物件所在地 | 東京都杉並区宮前2丁目15-5 | | |
| 交通 | 京王井の頭線 富士見ヶ丘駅 徒歩14分 中央線 荻窪駅 徒歩20分 | | |
| 間取詳細 | LDK(11畳) 洋室(8.6畳) | | |
| 構造・規模 | 木造 2階建 1-2階 | | |
| 専有面積 | 43.37㎡ | 向き | 南西 |
| 築年月 | 2012年3月 | 契約期間 | 定期借家契約 2年 |
| 損害保険 | 有 17,000円 24ヶ月 | 入居時期 | 相談 |
| 駐車場 | 近隣駐車場 20000円/月 ~ 駐輪場 バイク置き場 | | |
| 設備 | 3口以上コンロ, TVインターホン, エアコン, カウンターキッチン, ガスコンロ設置済, グリル, クローゼット | | |
| その他費用 | [一時金] 24時間サポート: 16,500円 | | |
| 入居諸条件 | 二人可 法人可 子供可 | | |
| 保証会社 | 必須 50%年1万円 | | |
| 備考 | | | |

情報更新日2025年4月12日

No.09-5134



東京都知事(2)第98415号
全日本不動産協会東京本部

リビング・ラボ 荻窪店

東京都杉並区成田東5丁目39-10 畠山ビル4階
TEL:03-5347-4580 FAX:03-5347-4581
E-mail: ogikubo@livlabo.co.jp
URL: http://livlabo.es-ws.jp



携帯サイトから物件詳細を閲覧できます！

| | | | | |
|----------|----------|----|----|------|
| 取引態様 | 手数料負担の割合 | 貸主 | 借主 | 100% |
| 仲介元付(一般) | 手数料配分の割合 | 元付 | 客付 | 100% |