

FOR RENT

| | |
|---------|--------|
| 賃料 | 管理費等 |
| 72,000円 | 2,000円 |

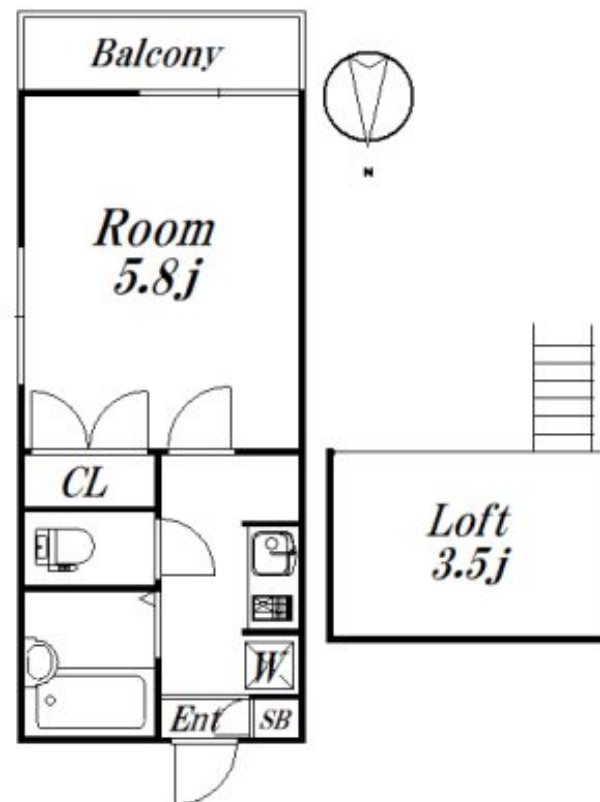
敷金礼金ゼロ！最上階角部屋 2面採光！

2F以上, 2面採光, オートロック, ロフト, 角住戸, 最上階, 通風良好, 南面バルコニー, 陽当たり良好, 閑静な住宅街, 緑豊かな住宅地

【外観】



【間取り図】



図面と現況が異なる場合は現況が優先となります。

間取りの「S」はサービスルーム(納戸)です。

| | | | |
|----------|--|------|----|
| 間取り | 1K | | |
| 敷金 | 無 | 礼金 | 無 |
| 敷引/償却金 | - | 保証金 | - |
| 物件種別 | アパート | | |
| 建物名・部屋番号 | ブルーベル上井草 307 募集終了号室 | | |
| 物件所在地 | 東京都杉並区上井草 2丁目40-15 | | |
| 交通 | 西武新宿線 上井草駅 徒歩4分 西武新宿線 井荻駅 徒歩8分 | | |
| 間取詳細 | 洋室(5.8畳) | | |
| 構造・規模 | 木造 2階建 2階 | | |
| 専有面積 | 17.95㎡ | 向き | 南 |
| 築年月 | 2007年3月 | 契約期間 | 2年 |
| 損害保険 | 有 18,000円 24ヶ月 | 入居時期 | 即時 |
| 駐車場 | 無 駐輪場 | | |
| 設備 | TVインターホン, エアコン, クローゼット, システムキッチン, シューズボックス, バス・トイレ別, フロー | | |
| その他費用 | [一時金] 24時間サポート: 16,500円 ハウスクリーニング: 38,500円 [備考] 更新事務手数料: 0.25ヶ月 | | |
| 入居諸条件 | 法人可 単身可 | | |
| 保証会社 | 必須 50%年1万円 | | |
| 備考 | | | |

情報更新日2025年4月12日

No.09-5150



東京都知事(2)第98415号
全日本不動産協会東京本部

リビング・ラボ 荻窪店

東京都杉並区成田東5丁目39-10 畠山ビル4階
TEL:03-5347-4580 FAX:03-5347-4581
E-mail: ogikubo@livlabo.co.jp
URL: http://livlabo.es-ws.jp



携帯サイトから物件詳細を閲覧できます！

| | | | | | |
|----------|----------|----|----|----|------|
| 取引態様 | 手数料負担の割合 | 貸主 | 0% | 借主 | 100% |
| 仲介元付(一般) | 手数料配分の割合 | 元付 | 0% | 客付 | 100% |