

FOR RENT

賃料	管理費等
80,000円	2,000円

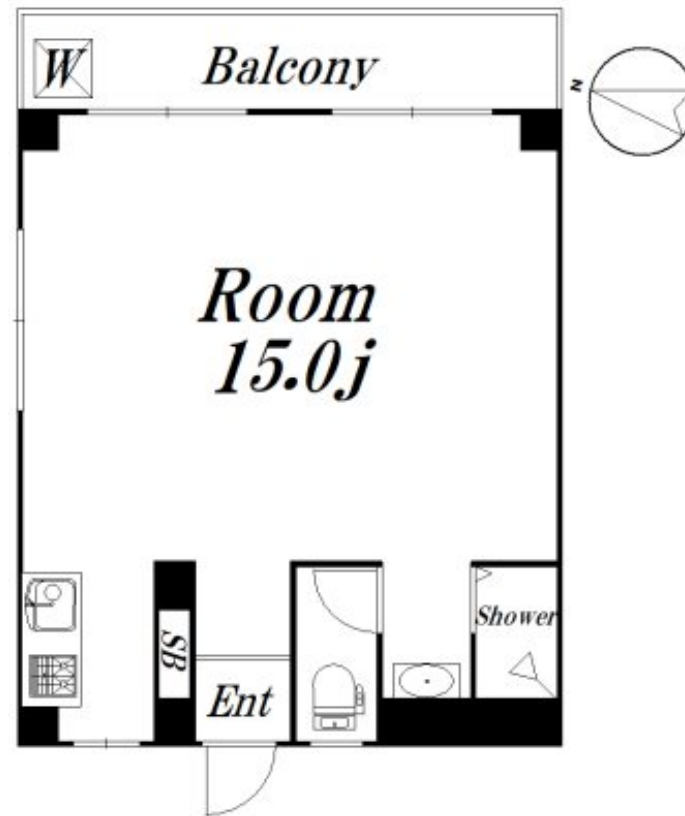
2021年2月フルリフォーム！角部屋 2面採光！ペ

2F以上, 2面採光, 角住戸, 最上階, 通風良好, 内装リフォーム済, 閑静な住宅街, 平置駐車場

【外観】



【間取り図】



図面と現況が異なる場合は現況が優先となります。

間取りの「S」はサービスルーム(納戸)です。

間取り	1R		
敷金	1ヶ月	礼金	1ヶ月
敷引/償却金	-	保証金	-
物件種別	マンション		
建物名・部屋番号	第1野田マンション 305 募集終了号室		
物件所在地	東京都杉並区善福寺 4丁目18-13		
交通	西武新宿線 上石神井駅 徒歩10分 西武新宿線 上井草駅 徒歩18分		
間取詳細	洋室(15畳)		
構造・規模	鉄筋コンクリート 3階建 3階		
専有面積	34.19㎡	向き	東
築年月	1970年12月	契約期間	2年
損害保険	有 19,500円 24ヶ月	入居時期	即時
駐車場	近隣駐車場 15000円/月 ~ 駐輪場 バイク置き場		
設備	CATV, エアコン, ガスキッチン, ガスコンロ設置済, シューズボックス, バス・トイレ別, フローリング,		
その他費用	[一時金] 24時間サポート: 16,500円 [備考] 更新事務手数料: 0.25か月		
入居諸条件	ペット可 二人可 法人可 子供可 単身可		
保証会社	可(全保連) 50%年1万		
備考			

情報更新日2024年11月22日

No.09-5156



東京都知事(2)第98415号
全日本不動産協会東京本部

リビング・ラボ 荻窪店

東京都杉並区成田東5丁目39-10 畠山ビル4階
TEL:03-5347-4580 FAX:03-5347-4581
E-mail: ogikubo@livlabo.co.jp
URL: http://livlabo.es-ws.jp



携帯サイトから物件詳細を閲覧できます！

取引態様	手数料負担の割合	貸主	0%	借主	100%
仲介元付(一般)	手数料配分の割合	元付	0%	客付	100%