

FOR RENT

賃料	管理費等
178,000円	4,000円

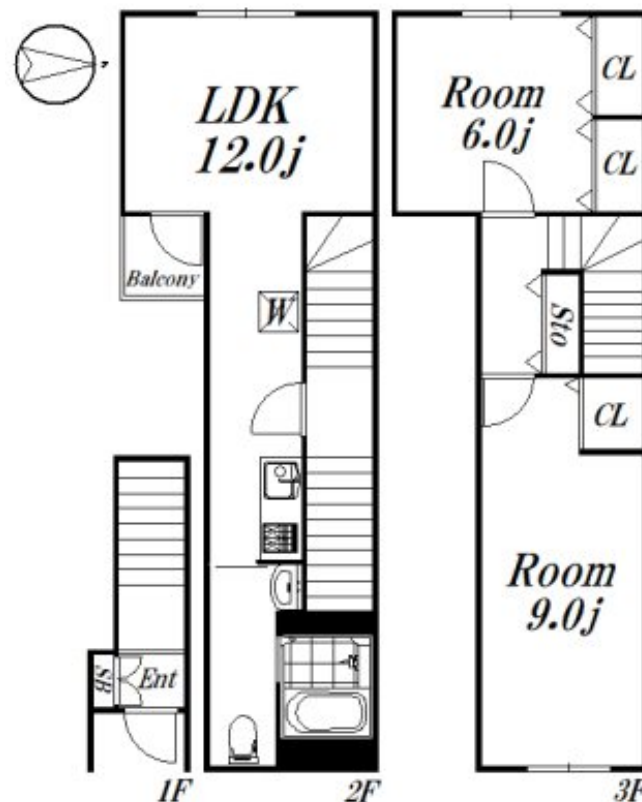
築浅！大東建託施工、設備充実のメゾネットタイ

2F以上,メゾネット,モニタ付オートロック,最上階,外壁タイル張り,閑静な住宅街

【外観】



【間取り図】



図面と現況が異なる場合は現況が優先となります。

間取りの「S」はサービスルーム(納戸)です。

間取り	2LDK		
敷金	1ヶ月	礼金	1ヶ月
敷引/償却金	-	保証金	-
物件種別	アパート		
建物名・部屋番号	ガーデンパレス高円寺 201 募集終了号室		
物件所在地	東京都杉並区高円寺北2丁目34-14		
交通	中央線 高円寺駅 徒歩5分 東京メトロ丸ノ内線 新高円寺駅 徒歩16分		
間取詳細	LDK(12畳) 洋室(9畳) 洋室(6畳)		
構造・規模	木造 3階建 2階		
専有面積	64.8㎡	向き	西
築年月	2017年2月	契約期間	2年
損害保険	有 19,000円 24ヶ月	入居時期	相談
駐車場	無 駐輪場		
設備	3口以上コンロ,BS,CATV,TVインターホン,エアコン全室,ガスコンロ設置済,グリル,クローゼツ		
その他費用	[一時金] 24時間サポート:16,500円 [備考] 更新事務手数料:0.25ヶ月		
入居諸条件	事務所相談 二人可 法人可 ルームシェア相談		
保証会社	必須 50%年1万円		
備考			

情報更新日2026年4月2日

No.09-5194

東京都知事(2)第98415号
全日本不動産協会東京本部



リビング・ラボ 荻窪店

東京都杉並区成田東5丁目39-10 畠山ビル4階
TEL:03-5347-4580 FAX:03-5347-4581
E-mail:ogikubo@livlabo.co.jp
URL:http://livlabo.es-ws.jp



携帯サイトから物件詳細を閲覧できます！

取引態様	手数料負担の割合	貸主	0%	借主	100%
仲介元付(一般)	手数料配分の割合	元付	0%	客付	100%