

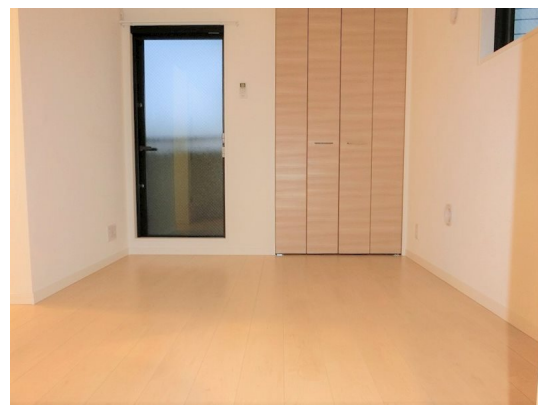
# FOR RENT

賃料	管理費等
85,000円	3,000円

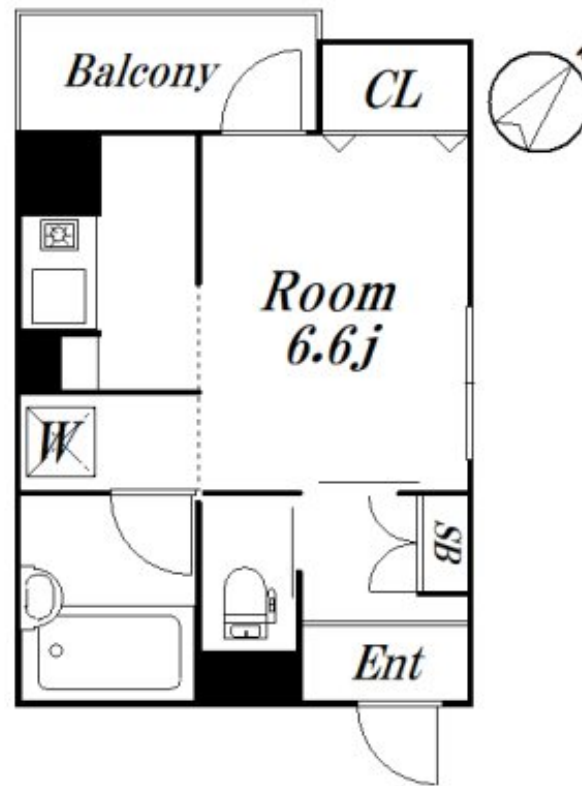
## 敷金礼金ゼロ！新築！最上階角部屋2面採光！

2面採光, 3方角住戸, カードキー, モニタ付オートロック, 最上階, 通風良好, 防犯カメラ

【外観】



【間取り図】



図面と現況が異なる場合は現況が優先となります。

間取りの「S」はサービスルーム(納戸)です。

間取り	1K		
敷金	無	礼金	無
敷引/償却金	-	保証金	-
物件種別	アパート		
建物名・部屋番号	ファミリーア 301 募集終了号室		
物件所在地	東京都杉並区天沼3丁目13-6		
交通	中央線 荻窪駅 徒歩8分 東京メトロ丸ノ内線 荻窪駅 徒歩8分		
間取詳細	洋室(6.6畳)		
構造・規模	木造 3階建 3階		
専有面積	20.52㎡	向き	北
築年月	2021年3月	契約期間	2年
損害保険	有 19,500円 24ヶ月	入居時期	即時
駐車場	無 駐輪場		
設備	CATV, TVインターホン, エアコン, ガスキッチン, クローゼット, シューズボックス, バス・トイレ別,		
その他費用	[一時金] 退去時クリーニング代: 55,000円 [備考] 更新事務手数料: 0.25か月		
入居諸条件	法人可 単身可		
保証会社	可(全保連) 50%年1万円		
備考			

情報更新日2025年4月17日

No.09-5225



東京都知事(2)第98415号  
全日本不動産協会東京本部

リビング・ラボ 荻窪店

東京都杉並区成田東5丁目39-10 畠山ビル4階  
TEL:03-5347-4580 FAX:03-5347-4581  
E-mail: ogikubo@livlabo.co.jp  
URL: http://livlabo.es-ws.jp



携帯サイトから物件詳細を閲覧できます！

取引態様	手数料負担の割合	貸主	0%	借主	100%
仲介元付(一般)	手数料配分の割合	元付	0%	客付	100%