

# FOR RENT

賃料	管理費等
93,000円	5,000円

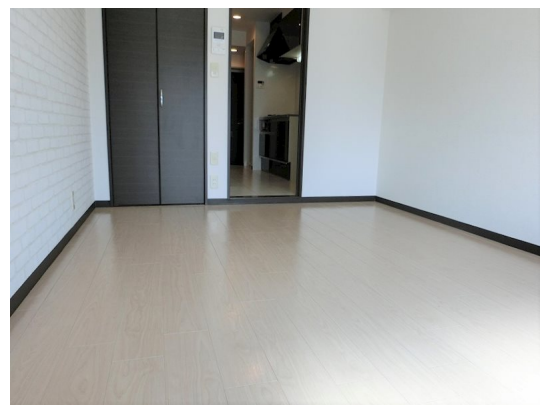
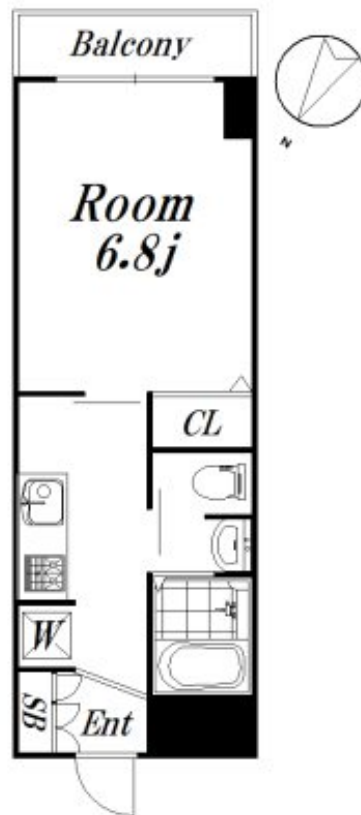
## 戸越銀座・パルム商店街至近！2010年リノベーション

2F以上,オートロック,最上階,眺望良好,南面バルコニー,陽当たり良好,リノベーション,防犯カメラ,管理室

【外観】



【間取り図】



図面と現況が異なる場合は現況が優先となります。

間取りの「S」はサービスルーム(納戸)です。

間取り	1K		
敷金	1ヶ月	礼金	1ヶ月
敷引/償却金	-	保証金	-
物件種別	マンション		
建物名・部屋番号	シャルム武蔵小山 1004 募集終了号室		
物件所在地	東京都品川区荏原2丁目18-6		
交通	東急池上線 戸越銀座駅 徒歩5分 東急目黒線 武蔵小山駅 徒歩10分		
間取詳細	洋室(6.8畳)		
構造・規模	鉄骨鉄筋コンクリート 10階建 10階		
専有面積	24.94㎡	向き	南
築年月	1985年8月	契約期間	2年
損害保険	有 15,000円 24ヶ月	入居時期	即時
駐車場	無		
設備	2口コンロ, C A T V, T Vインターホン, エアコン, ガスコンロ設置済, クローゼット, システムキッチン,		
その他費用	[一時金] 鍵交換: 13,200円 口座振替: 220円 [備考] 事務所: 課税・敷金+1ヶ月(償却)		
入居諸条件	事務所可 法人可 单身可		
保証会社	可(全保連) 50%年1万円		
備考			

情報更新日2024年11月22日

No.09-5227



東京都知事(2)第98415号  
全日本不動産協会東京本部

### リビング・ラボ 荻窪店

東京都杉並区成田東5丁目39-10 畠山ビル4階  
TEL:03-5347-4580 FAX:03-5347-4581  
E-mail: ogikubo@livlabo.co.jp  
URL: http://livlabo.es-ws.jp



携帯サイトから物件詳細を閲覧できます！

取引態様	手数料負担の割合	貸主	0%	借主	100%
仲介元付(一般)	手数料配分の割合	元付	0%	客付	100%