

FOR RENT

賃料	管理費等
60,000円	7,000円

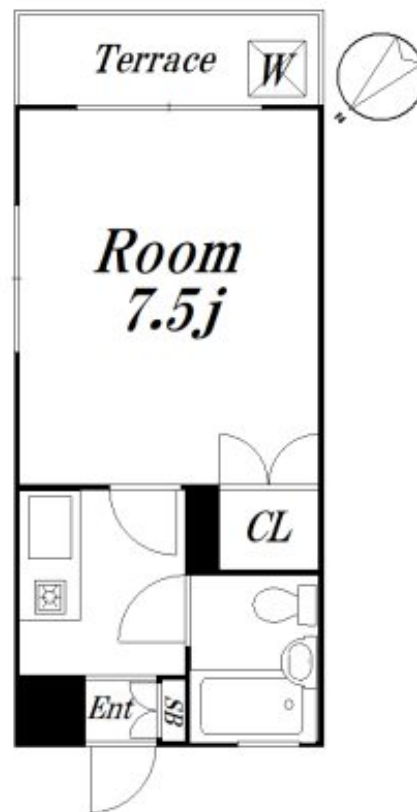
礼金ゼロ！角部屋2面採光！南向き日当たり良好

2面採光,オートロック,角住戸,南面バルコニー,陽当たり良好,外壁タイル張り,閑静な住宅街

【外観】



【間取り図】



図面と現況が異なる場合は現況が優先となります。

間取りの「S」はサービスルーム(納戸)です。

間取り	1K		
敷金	1ヶ月	礼金	無
敷引/償却金	-	保証金	-
物件種別	マンション		
建物名・部屋番号	グラン高円寺 106 募集終了号室		
物件所在地	東京都中野区大和町1丁目7-8		
交通	中央線 高円寺駅 徒歩10分 西武新宿線 野方駅 徒歩12分		
間取詳細	洋室(7.5畳)		
構造・規模	鉄骨 3階建 1階		
専有面積	23㎡	向き	南
築年月	1990年3月	契約期間	2年
損害保険	有 16,500円 24ヶ月	入居時期	即時
駐車場	無 駐輪場		
設備	エアコン,ガスキッチン,ガスコンロ設置済,クローゼット,シューズボックス,バストイレ同室,フローリン		
その他費用	[一時金] 24時間サポート: 16,500円		
入居諸条件	法人可 単身可		
保証会社	可(全保連) 50%年1万円		
備考			

情報更新日2026年4月2日

No.09-5236



東京都知事(2)第98415号
全日本不動産協会東京本部

リビング・ラボ 荻窪店

東京都杉並区成田東5丁目39-10 畠山ビル4階
TEL:03-5347-4580 FAX:03-5347-4581
E-mail: ogikubo@livlabo.co.jp
URL: http://livlabo.es-ws.jp



携帯サイトから物件詳細を閲覧できます！

取引態様	手数料負担の割合	貸主	0%	借主	100%
仲介元付(一般)	手数料配分の割合	元付	0%	客付	100%