

FOR RENT

賃料	管理費等
83,000円	4,000円

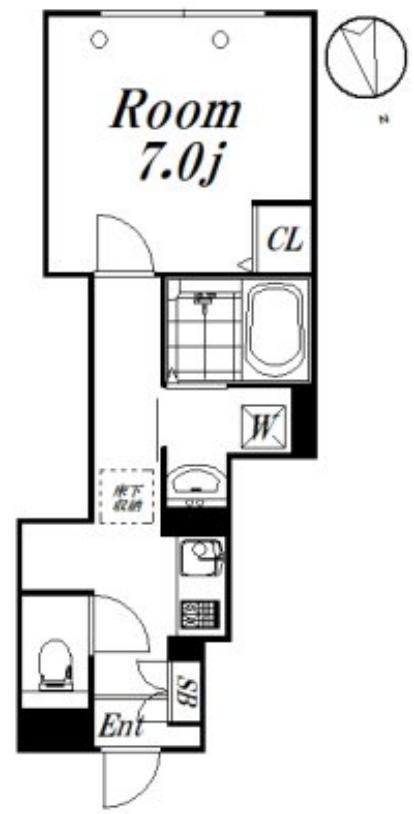
大東建託施工！敷金礼金ゼロ！1G高速wifi無料！

ダブルロック,陽当たり良好,外壁タイル張り,閑静な住宅街,防犯カメラ

【外観】



【間取り図】



図面と現況が異なる場合は現況が優先となります。

間取りの「S」はサービスルーム(納戸)です。

間取り	1K		
敷金	無	礼金	無
敷引/償却金	-	保証金	-
物件種別	アパート		
建物名・部屋番号	グラン南阿佐ヶ谷 105 募集終了号室		
物件所在地	東京都杉並区成田東2丁目30-15		
交通	東京メトロ丸ノ内線 南阿佐ヶ谷駅 徒歩12分 京王井の頭線 西永福駅 徒歩20分		
間取詳細	洋室(7畳)		
構造・規模	木造 2階建 1階		
専有面積	25㎡	向き	南
築年月	2020年3月	契約期間	2年
損害保険	有 19,000円 24ヶ月	入居時期	即時
駐車場	無 駐輪場		
設備	2口コンロ,TVインターホン,エアコン,ガスコンロ設置済,グリル,クローゼット,システムキッチン,シ		
その他費用	[一時金] 24時間サポート:16,500円 ハウスクリーニング費用:38,500円		
入居諸条件	法人可 单身可		
保証会社	必須 50%年1万円		
備考			

情報更新日2024年11月21日

No.09-5238



東京都知事(2)第98415号
全日本不動産協会東京本部
リビング・ラボ 荻窪店
東京都杉並区成田東5丁目39-10 畠山ビル4階
TEL:03-5347-4580 FAX:03-5347-4581
E-mail: ogikubo@livlabo.co.jp
URL: http://livlabo.es-ws.jp



携帯サイトから物件詳細を閲覧できます！

取引態様	手数料負担の割合	貸主	0%	借主	100%
仲介元付(一般)	手数料配分の割合	元付	0%	客付	100%