

FOR RENT

賃料	管理費等
78,000円	8,000円

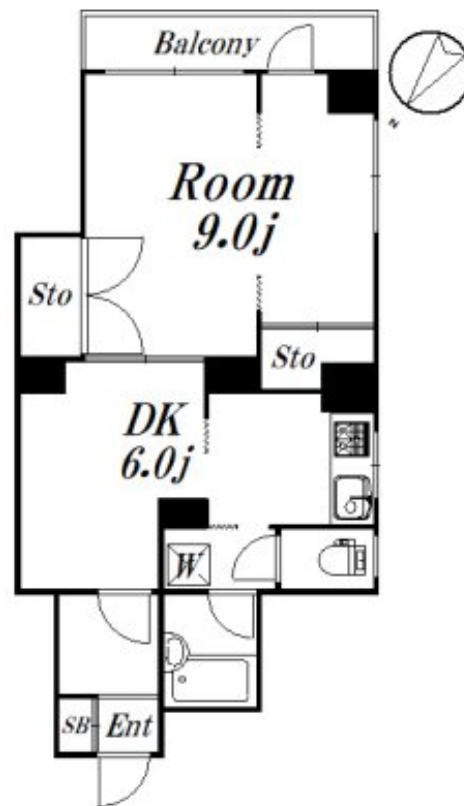
礼金ゼロ！角部屋2面採光！南向き日当たり良好

2F以上, 2面採光, ディンプルキー, 眺望良好, 通風良好, 南西角住戸, 南面バルコニー, 陽当たり良好, 防犯カメラ

【外観】



【間取り図】



図面と現況が異なる場合は現況が優先となります。

間取りの「S」はサービスルーム(納戸)です。

間取り	1DK		
敷金	1ヶ月	礼金	無
敷引/償却金	-	保証金	-
物件種別	マンション		
建物名・部屋番号	ベルメゾンインター北町 605 募集終了号室		
物件所在地	東京都練馬区北町 8丁目21-20		
交通	東京メトロ有楽町線 地下鉄赤塚駅 徒歩6分 東武東上線 下赤塚駅 徒歩9分		
間取詳細	洋室(9畳) DK(6畳)		
構造・規模	鉄筋コンクリート 7階建 6階		
専有面積	44㎡	向き	南
築年月	1988年9月	契約期間	2年
損害保険	有 17,000円 24ヶ月	入居時期	即時
駐車場	無 駐輪場		
設備	2口コンロ, CATV, TVインターホン, エアコン, ガスキッチン, ガスコンロ設置済, キッチンに窓, グリ		
その他費用	[一時金] 鍵交換: 27,500円		
入居諸条件	二人可 法人可		
保証会社	可(全保連) 50%年1万円		
備考			

情報更新日2026年4月2日

No.09-5250



東京都知事(2)第98415号
全日本不動産協会東京本部

リビング・ラボ 荻窪店

東京都杉並区成田東5丁目39-10 畠山ビル4階
TEL:03-5347-4580 FAX:03-5347-4581
E-mail: ogikubo@livlabo.co.jp
URL: http://livlabo.es-ws.jp



携帯サイトから物件詳細を閲覧できます！

取引態様	手数料負担の割合	貸主	借主	100%
仲介元付(一般)	手数料配分の割合	元付	客付	100%