

FOR RENT

賃料	管理費等
97,000円	3,000円

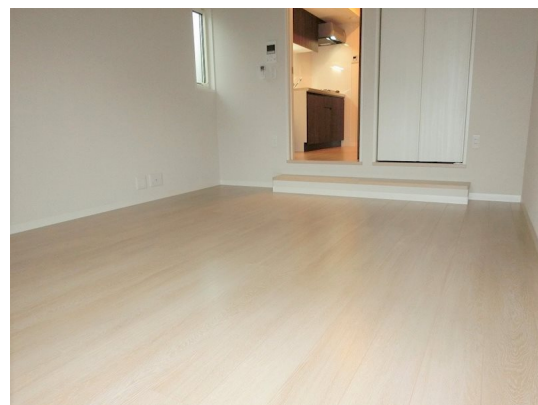
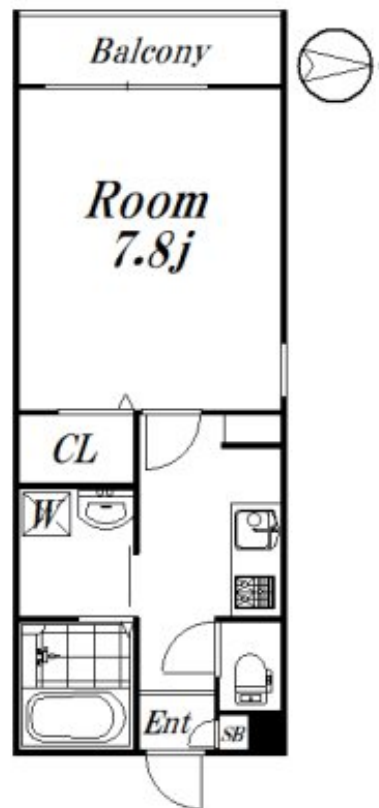
築浅！ミサワホーム施工！2路線使える好立地！

2F以上,2面採光,オートロック,ダブルロック,角住戸,通風良好,閑静な住宅街

【外観】



【間取り図】



図面と現況が異なる場合は現況が優先となります。

間取りの「S」はサービスルーム(納戸)です。

間取り	1K		
敷金	1ヶ月	礼金	1ヶ月
敷引/償却金	-	保証金	-
物件種別	アパート		
建物名・部屋番号	ノースポイント 201 募集終了号室		
物件所在地	東京都杉並区阿佐谷南3丁目8-6		
交通	東京メトロ丸ノ内線 南阿佐ヶ谷駅 徒歩6分 中央線 阿佐ヶ谷駅 徒歩8分		
間取詳細	洋室(7.8畳)		
構造・規模	木造 3階建 2階		
専有面積	23.6㎡	向き	西
築年月	2020年12月	契約期間	2年
損害保険	有 15,000円 24ヶ月	入居時期	即時
駐車場	無 駐輪場		
設備	2口コンロ,TVインターホン,エアコン,ガスコンロ設置済,クローゼット,システムキッチン,シューズボ		
その他費用	[備考] 更新事務手数料:0.25ヶ月		
入居諸条件	法人可 単身限定		
保証会社	必須 50%年1万円		
備考			

情報更新日2024年11月22日

No.09-5252



東京都知事(2)第98415号
全日本不動産協会東京本部

リビング・ラボ 荻窪店

東京都杉並区成田東5丁目39-10 畠山ビル4階
TEL:03-5347-4580 FAX:03-5347-4581
E-mail: ogikubo@livlabo.co.jp
URL: http://livlabo.es-ws.jp



携帯サイトから物件詳細を閲覧できます！

取引態様	手数料負担の割合	貸主	0%	借主	100%
仲介元付(一般)	手数料配分の割合	元付	0%	客付	100%