

# FOR RENT

賃料	管理費等
61,000円	2,000円

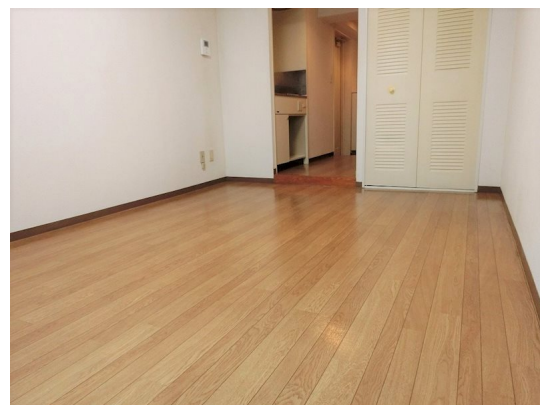
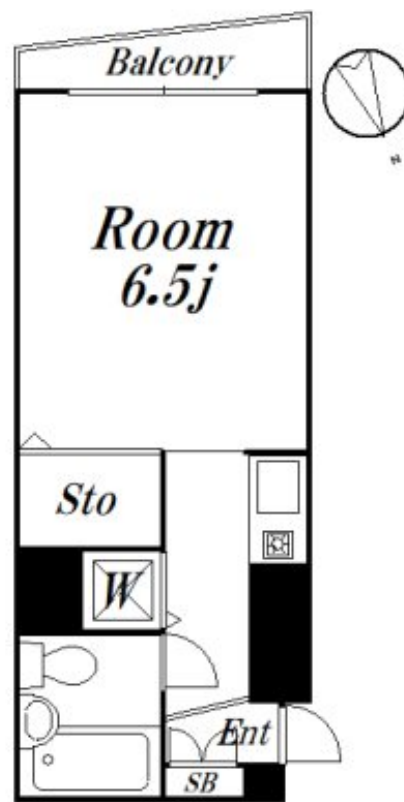
## 礼金ゼロ！角部屋、南向き日当たり良好！

2F以上,角住戸,南面バルコニー,陽当たり良好,外壁タイル張り

【外観】



【間取り図】



図面と現況が異なる場合は現況が優先となります。

間取りの「S」はサービスルーム(納戸)です。

間取り	1R		
敷金	1ヶ月	礼金	無
敷引/償却金	-	保証金	-
物件種別	マンション		
建物名・部屋番号	大裕ハイツ 201 募集終了号室		
物件所在地	東京都杉並区西荻北1丁目5-4		
交通	中央線 西荻窪駅 徒歩5分 中央線 荻窪駅 徒歩16分		
間取詳細	洋室(6.5畳)		
構造・規模	鉄筋コンクリート 3階建 2階		
専有面積	20㎡	向き	南
築年月	1986年10月	契約期間	2年
損害保険	有 17,000円 24ヶ月	入居時期	即時
駐車場	空無 駐輪場 バイク置き場		
設備	CATV, IHクッキングヒーター, TVインターホン, エアコン, クッションフロア, シューズボックス, パ		
その他費用	[一時金] 24時間サポート: 16,500円		
入居諸条件	事務所相談 法人可 単身限定		
保証会社	必須(全保連) 50%年1万円		
備考			

情報更新日2025年4月12日

No.09-5256



東京都知事(2)第98415号  
全日本不動産協会東京本部

**リビング・ラボ 荻窪店**

東京都杉並区成田東5丁目39-10 畠山ビル4階  
TEL:03-5347-4580 FAX:03-5347-4581  
E-mail: ogikubo@livlabo.co.jp  
URL: http://livlabo.es-ws.jp



携帯サイトから物件詳細を閲覧できます！

取引態様	手数料負担の割合	貸主	0%	借主	100%
仲介元付(一般)	手数料配分の割合	元付	0%	客付	100%