

# FOR RENT

賃料	管理費等
270,000円	10,000円

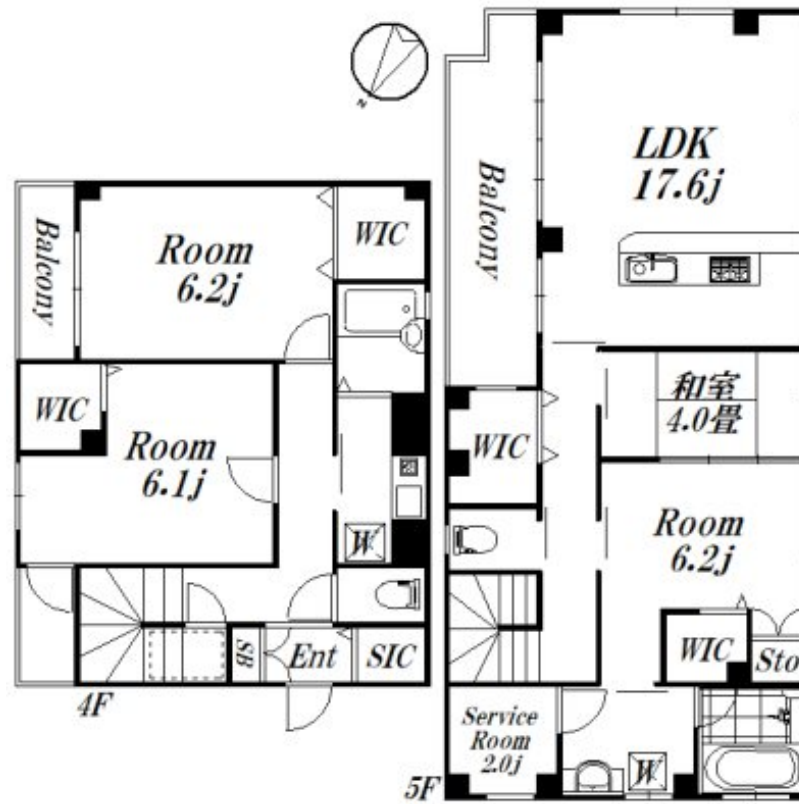
## 最上階メゾネットタイプ！キッチン・浴室・トイレ

1フロア1住戸, 2F以上, 2面採光, 3方角住戸, 3面採光, オートロック, ダブルロック, メゾネット, 角住戸, 最上階, 四方角部屋, 眺望良好, 通風良好, 陽当たり良好, 閑静な住宅街

【外観】



【間取り図】



図面と現況が異なる場合は現況が優先となります。

間取りの「S」はサービスルーム(納戸)です。

間取り	4LDK		
敷金	1ヶ月	礼金	1ヶ月
敷引/償却金	-	保証金	-
物件種別	マンション		
建物名・部屋番号	KSマンション 402 募集終了号室		
物件所在地	東京都品川区荏原6丁目1-5		
交通	東急目黒線 西小山駅 徒歩5分 東急池上線 旗の台駅 徒歩12分		
間取詳細	LDK(17.6畳) 洋室(6.2畳) 洋室(6.2畳) 洋室(6.1畳) 和室(4畳)		
構造・規模	鉄骨 5階建 4階		
専有面積	129.22㎡	向き	東
築年月	2005年12月	契約期間	2年
損害保険	有 19,000円 24ヶ月	入居時期	相談
駐車場	無 駐輪場		
設備	3口以上コンロ, CATV, TVインターホン, ウォークインクローゼット, エアコン, カウンターキッチン,		
その他費用	[一時金] 口座振替: 220円 [備考] 事務所: 課税・敷金+1ヶ月(償却)		
入居諸条件	事務所可 二人可 法人可 子供可		
保証会社	可(全保連) 50%年1万円		
備考			

情報更新日2025年4月12日

No.09-5261

東京都知事(2)第98415号  
全日本不動産協会東京本部



リビング・ラボ 荻窪店

東京都杉並区成田東5丁目39-10 畠山ビル4階  
TEL:03-5347-4580 FAX:03-5347-4581  
E-mail: ogikubo@livlabo.co.jp  
URL: http://livlabo.es-ws.jp



携帯サイトから物件詳細を閲覧できます！

取引態様	手数料負担の割合	貸主	借主
仲介元付(一般)	手数料配分の割合	元付	客付