

FOR RENT

賃料	管理費等
67,000円	1,000円

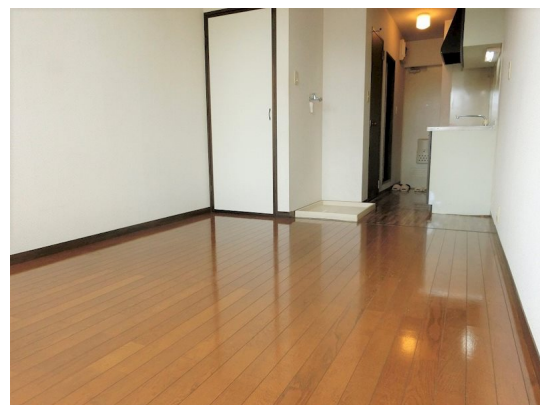
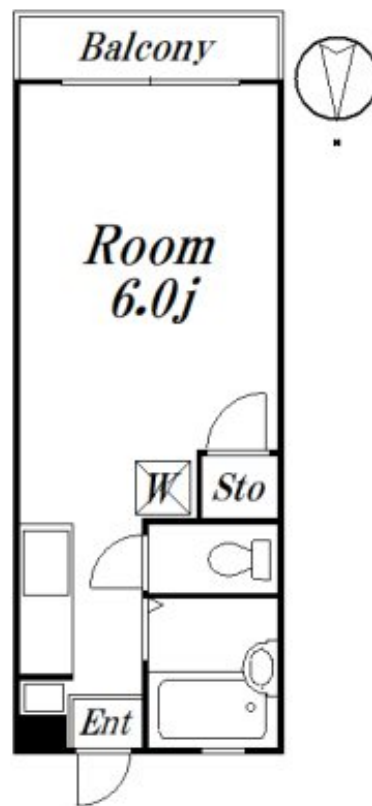
最上階角部屋！バストイレ別、大きなキッチン！

2F以上、角住戸、最上階、南面バルコニー、陽当たり良好、閑静な住宅街、始発駅、緑豊かな住宅地

【外観】



【間取り図】



図面と現況が異なる場合は現況が優先となります。

間取りの「S」はサービスルーム(納戸)です。

間取り	1R		
敷金	1ヶ月	礼金	1ヶ月
敷引/償却金	-	保証金	-
物件種別	アパート		
建物名・部屋番号	ハイツカレン 203 募集終了号室		
物件所在地	東京都杉並区荻窪3丁目22-13		
交通	東京メトロ丸ノ内線 南阿佐ヶ谷駅 徒歩11分 中央線 荻窪駅 徒歩13分		
間取詳細	洋室(6畳)		
構造・規模	木造 2階建 2階		
専有面積	20㎡	向き	南
築年月	1996年4月	契約期間	2年
損害保険	有 16,500円 24ヶ月	入居時期	即時
駐車場	無 駐輪場		
設備	CATV, インターホン, エアコン, ガスキッチン, ガスコンロ設置可, パス・トイレ別, フローリング, 給湯		
その他費用	[一時金] 24時間サポート: 16,500円 [備考] 更新事務手数料: 0.25ヶ月		
入居諸条件	法人可 単身可		
保証会社	可(全保連) 50%年1万円		
備考			

情報更新日2026年4月2日

No.09-5275

東京都知事(2)第98415号
全日本不動産協会東京本部



リビング・ラボ 荻窪店

東京都杉並区成田東5丁目39-10 畠山ビル4階
TEL:03-5347-4580 FAX:03-5347-4581
E-mail: ogikubo@livlabo.co.jp
URL: http://livlabo.es-ws.jp



携帯サイトから物件詳細を閲覧できます！

取引態様	手数料負担の割合	貸主	0%	借主	100%
仲介元付(一般)	手数料配分の割合	元付	0%	客付	100%