

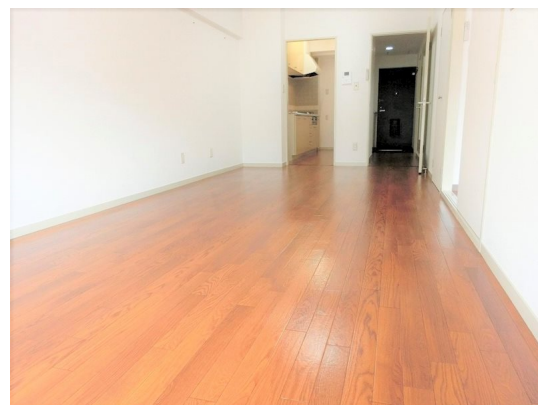
FOR RENT

賃料	管理費等
132,000円	6,000円

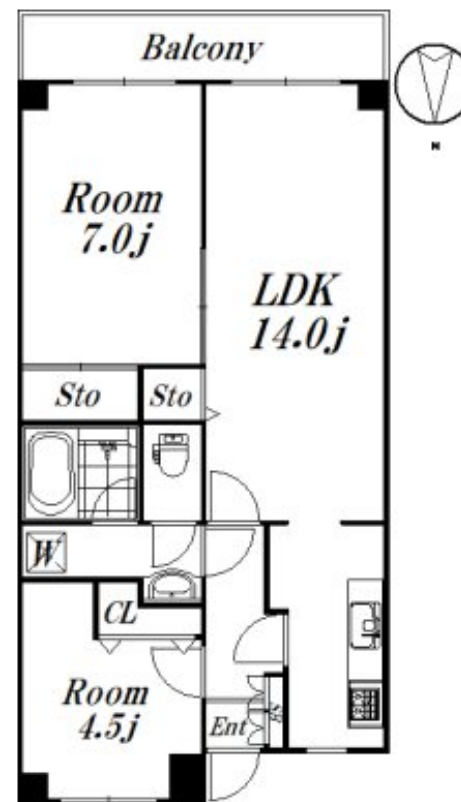
更新料ゼロ！南向き日当たり良好！エアコン全室

2F以上,通風良好,南面バルコニー,陽当たり良好,外壁タイル張り,閑静な住宅街,平置駐車場

【外観】



【間取り図】



図面と現況が異なる場合は現況が優先となります。

間取りの「S」はサービスルーム(納戸)です。

間取り	2LDK		
敷金	1ヶ月	礼金	1ヶ月
敷引/償却金	-	保証金	-
物件種別	マンション		
建物名・部屋番号	カリフル今川3号棟 203 募集終了号室		
物件所在地	東京都杉並区今川2丁目24-1		
交通	西武新宿線 井荻駅 徒歩10分 西武新宿線 上井草駅 徒歩13分		
間取詳細	LDK(14畳) 洋室(7畳) 洋室(4.5畳)		
構造・規模	鉄筋コンクリート 5階建 2階		
専有面積	60.32㎡	向き	南
築年月	1989年4月	契約期間	2年
損害保険	有 19,000円 24ヶ月	入居時期	相談
駐車場	有(敷地内) 12000~15000円/月 駐輪場 バイク置き場		
設備	3口以上コンロ, C A T V, T Vインターホン, エアコン全室, ガスコンロ設置済, グリル, クローゼット, シ		
その他費用	[一時金] 24時間サポート: 16,500円 [備考] 更新事務手数料: 0.5ヵ月		
入居諸条件	楽器等の使用相談 二人可 法人可 子供可		
保証会社	必須(全保連) 50%年1万円		
備考			

情報更新日2026年4月3日

No.09-5278

東京都知事(2)第98415号
全日本不動産協会東京本部



リビング・ラボ 荻窪店

東京都杉並区成田東5丁目39-10 畠山ビル4階
TEL:03-5347-4580 FAX:03-5347-4581
E-mail: ogikubo@livlabo.co.jp
URL: http://livlabo.es-ws.jp



携帯サイトから物件詳細を閲覧できます！

取引態様	手数料負担の割合	貸主	0%	借主	100%
仲介元付(一般)	手数料配分の割合	元付	0%	客付	100%