

FOR RENT

賃料	管理費等
290,000円	0円

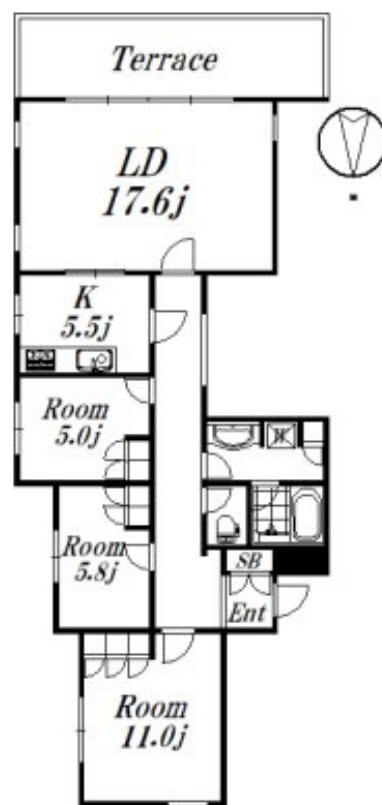
2021年内装リフォーム済！ペット可、駐車場1台

2面採光, 3方角住戸, 3面採光, ダブルロック, 角住戸, 通風良好, 南面バルコニー, 陽当たり良好, 内装リフォーム済, 外壁タイル張り, 閑静な住宅街, 始発駅, 平置駐車場

【外観】



【間取り図】



図面と現況が異なる場合は現況が優先となります。

間取りの「S」はサービスルーム(納戸)です。

間取り	3LDK		
敷金	2ヶ月	礼金	1ヶ月
敷引 / 償却金	無 無	保証金	無
物件種別	マンション		
建物名・部屋番号	ラフィネ荻窪 103 募集終了号室		
物件所在地	東京都杉並区南荻窪 1 丁目27-6		
交通	中央線 荻窪駅 徒歩15分 中央線 西荻窪駅 徒歩20分		
間取詳細	LD(17.6畳) K(5.5畳) 洋室(11畳) 洋室(5.8畳) 洋室(5畳)		
構造・規模	鉄筋コンクリート 2階建 1階		
専有面積	100.33㎡	向き	南
築年月	1989年8月	契約期間	2年
損害保険	有 19,000円 24ヶ月	入居時期	即時
駐車場	有(敷地内) 1台駐車可 駐輪場		
設備	3口以上コンロ, C A T V, T Vインターホン, エアコン全室, グリル, クローゼット, システムキッチン, シ		
その他費用	[一時金] 24時間サポート: 16,500円		
入居諸条件	ペット可 楽器等の使用相談 高齢者相談 法人可		
保証会社	可 50%年1万円		
備考			

情報更新日2026年2月13日

No.09-5282

東京都知事(2)第98415号
全日本不動産協会東京本部



リビング・ラボ 荻窪店

東京都杉並区成田東5丁目39-10 畠山ビル4階
TEL:03-5347-4580 FAX:03-5347-4581
E-mail: ogikubo@livlabo.co.jp
URL: http://livlabo.es-ws.jp



携帯サイトから物件詳細を閲覧できます！

取引態様	手数料負担の割合	貸主	借主	100%
仲介元付(一般)	手数料配分の割合	元付	客付	100%