

# FOR RENT

賃料	管理費等
66,000円	0円

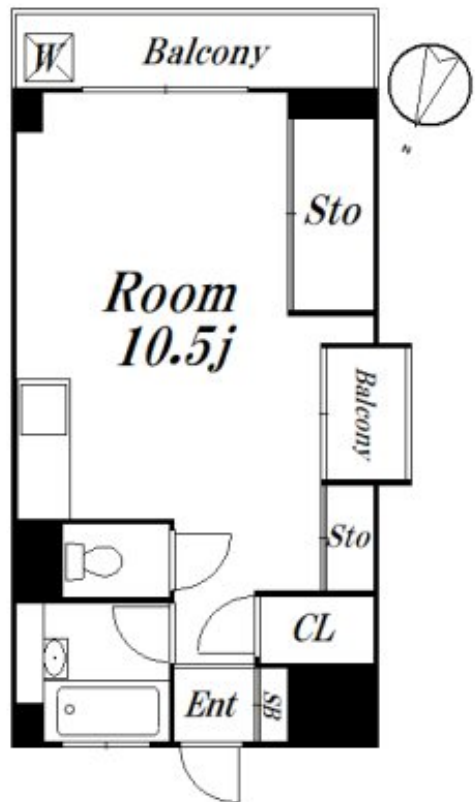
## 敷金・礼金ゼロ！ペット可！最上階角部屋南向き

2F以上, 2面採光, 角住戸, 最上階, 通風良好, 南面バルコニー, 陽当たり良好, 閑静な住宅街, 始発駅, 防犯カメラ

【外観】



【間取り図】



図面と現況が異なる場合は現況が優先となります。

間取りの「S」はサービスルーム(納戸)です。

間取り	1R		
敷金	無	礼金	無
敷引/償却金	-	保証金	-
物件種別	マンション		
建物名・部屋番号	第2野村ビル 501 募集終了号室		
物件所在地	東京都杉並区荻窪 1丁目19-11		
交通	中央線 荻窪駅 徒歩18分 京王井の頭線 高井戸駅 徒歩18分		
間取詳細	洋室(10.5畳)		
構造・規模	鉄筋コンクリート 5階建 5階		
専有面積	31.59㎡	向き	南
築年月	1973年5月	契約期間	2年
損害保険	有 17,730円 24ヶ月	入居時期	即時
駐車場	無 駐輪場		
設備	CATV, TVインターホン, エアコン, ガスキッチン, ガスコンロ設置可, クローゼット, シューズボックス		
その他費用	[一時金] 鍵交換費用: 11,000円		
入居諸条件	ペット可 二人可 法人可		
保証会社	必須 初回2万円 月1%		
備考			

情報更新日2024年11月21日

No.09-5287

東京都知事(2)第98415号  
全日本不動産協会東京本部

**LIVING LABO**

**リビング・ラボ 荻窪店**

東京都杉並区成田東5丁目39-10 畠山ビル4階  
TEL:03-5347-4580 FAX:03-5347-4581  
E-mail: ogikubo@livlabo.co.jp  
URL: http://livlabo.es-ws.jp



携帯サイトから物件詳細を閲覧できます！

取引態様	手数料負担の割合	貸主	0%	借主	100%
仲介元付(一般)	手数料配分の割合	元付	0%	客付	100%