

FOR RENT

賃料	管理費等
120,000円	5,000円

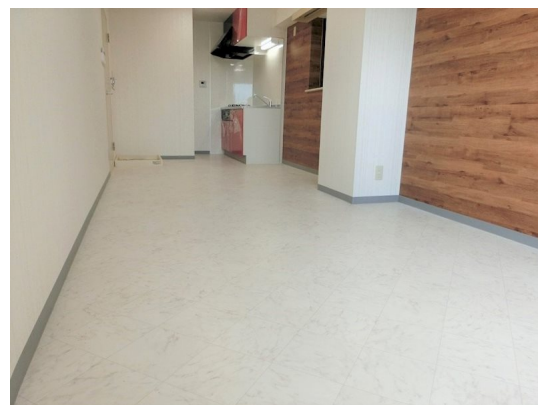
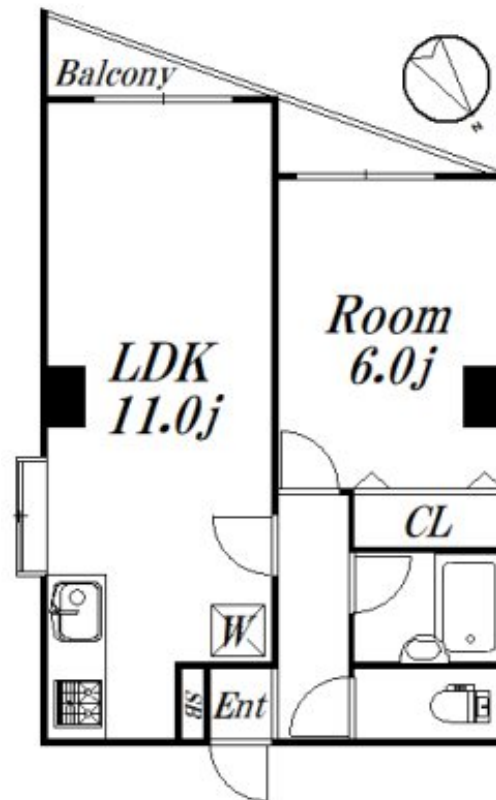
礼金、更新料ゼロ！2021年7月内装リフォーム！

2F以上, 2面採光, 角住戸, 通風良好, 南面バルコニー, 陽当たり良好, 内装リフォーム済, 外壁タイル張り, 防犯カメラ

【外観】



【間取り図】



図面と現況が異なる場合は現況が優先となります。

間取りの「S」はサービスルーム(納戸)です。

間取り	1LDK		
敷金	2ヶ月	礼金	無
敷引/償却金	-	保証金	-
物件種別	マンション		
建物名・部屋番号	ベルメゾン西荻 301 募集終了号室		
物件所在地	東京都杉並区西荻北 4丁目3-2		
交通	中央線 西荻窪駅 徒歩5分 中央線 吉祥寺駅 徒歩22分		
間取詳細	LDK(11畳) 洋室(6畳)		
構造・規模	鉄筋コンクリート 6階建 3階		
専有面積	40.37㎡	向き	南
築年月	1990年3月	契約期間	2年
損害保険	有 19,500円 24ヶ月	入居時期	相談
駐車場	無 駐輪場 バイク置き場		
設備	2口コンロ, CATV, TVインターホン, エアコン全室, ガスコンロ設置可, クッションフロア, クローゼツ		
その他費用	[一時金] 24時間サポート: 16,500円		
入居諸条件	事務所相談 二人可 法人可		
保証会社	可(全保連) 50%年1万円		
備考			

情報更新日2026年4月2日

No.09-5301



東京都知事(2)第98415号
全日本不動産協会東京本部

リビング・ラボ 荻窪店

東京都杉並区成田東5丁目39-10 畠山ビル4階
TEL:03-5347-4580 FAX:03-5347-4581
E-mail: ogikubo@livlabo.co.jp
URL: http://livlabo.es-ws.jp



携帯サイトから物件詳細を閲覧できます！

取引態様	手数料負担の割合	貸主	借主	100%
仲介元付(一般)	手数料配分の割合	元付	客付	100%