

FOR RENT

賃料	管理費等
105,000円	0円

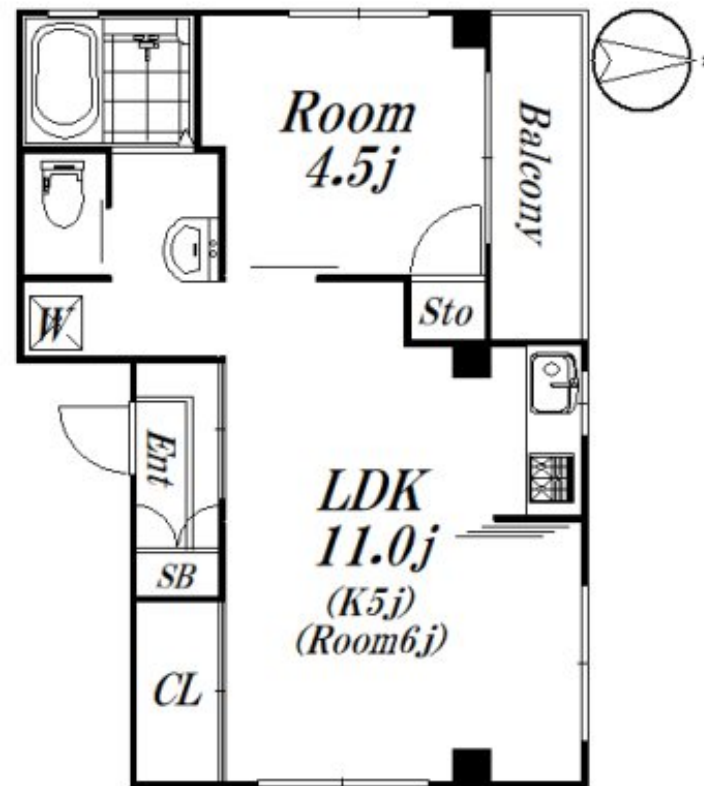
2014年内装リフォーム済み！三方角部屋 2面採光

2面採光, 3方角住戸, 角住戸, 通風良好, 陽当たり良好, 内装リフォーム済

【外観】



【間取り図】



図面と現況が異なる場合は現況が優先となります。

間取りの「S」はサービスルーム(納戸)です。

間取り	1LDK		
敷金	1ヶ月	礼金	1ヶ月
敷引/償却金	-	保証金	-
物件種別	マンション		
建物名・部屋番号	エステートホソダ 102 募集終了号室		
物件所在地	東京都中野区白鷺 1丁目9-24		
交通	西武新宿線 鷺ノ宮駅 徒歩7分 西武新宿線 都立家政駅 徒歩12分		
間取詳細	LDK(11畳) 洋室(4.5畳)		
構造・規模	鉄骨 3階建 1階		
専有面積	37.9㎡	向き	北
築年月	1990年3月	契約期間	2年
損害保険	有 19,500円 24ヶ月	入居時期	即時
駐車場	有(敷地内) 20000円/月~ 駐輪場 バイク置き場		
設備	2口コンロ, C A T V, エアコン 2台, ガスコンロ設置済, グリル, クローゼット, システムキッチン, シュー		
その他費用	[一時金] 24時間サポート: 16,500円 [備考] 更新事務手数料: 0.25ヶ月		
入居諸条件	ペット可 事務所相談 二人可 法人可 子供可		
保証会社	可(全保連) 50%年1万円		
備考			

情報更新日2025年4月12日

No.09-5303

東京都知事(2)第98415号
全日本不動産協会東京本部



リビング・ラボ 荻窪店

東京都杉並区成田東5丁目39-10 畠山ビル4階
TEL:03-5347-4580 FAX:03-5347-4581
E-mail: ogikubo@livlabo.co.jp
URL: http://livlabo.es-ws.jp



携帯サイトから物件詳細を閲覧できます！

取引態様	手数料負担の割合	貸主	0%	借主	100%
仲介元付(一般)	手数料配分の割合	元付	0%	客付	100%