

# FOR RENT

賃料	管理費等
88,000円	5,000円

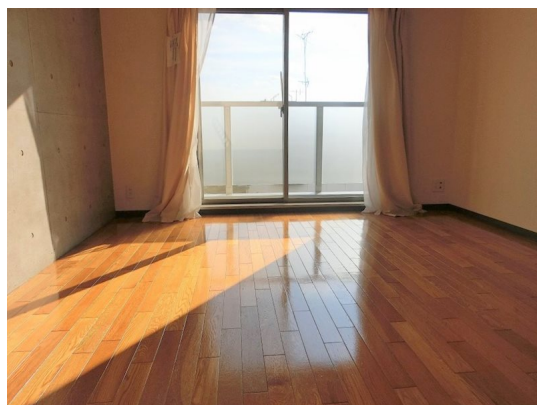
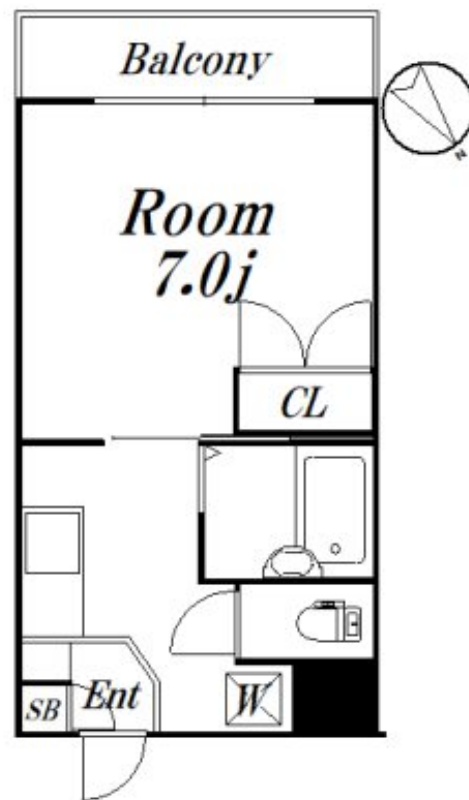
## 2 駅 3 路線利用可能！ 駅徒歩 2 分、生活便利な好

2 F 以上,オートロック,南面バルコニー,外壁タイル張り

【外観】



【間取り図】



図面と現況が異なる場合は現況が優先となります。

間取りの「S」はサービスルーム(納戸)です。

間取り	1K		
敷金	1ヶ月	礼金	1ヶ月
敷引/償却金	-	保証金	-
物件種別	マンション		
建物名・部屋番号	ナムサ東中野 311 募集終了号室		
物件所在地	東京都中野区東中野 3 丁目7-25		
交通	中央線 東中野駅 徒歩2分 東京メトロ東西線 落合(東京)駅 徒歩5分		
間取詳細	洋室(7畳)		
構造・規模	鉄筋コンクリート 4階建 3階		
専有面積	21㎡	向き	南西
築年月	2002年3月	契約期間	定期借家契約 2年
損害保険	有 15,000円 24ヶ月	入居時期	即時
駐車場	無 駐輪場		
設備	CATV, TVインターホン, エアコン, ガスキッチン, ガスコンロ設置可, クローゼット, シューズボックス		
その他費用	[一時金] 24時間サポート: 16,500円 鍵交換: 16,500円 [月次費用] CATV: 440円 口座振替: 330円		
入居諸条件	法人可 単身限定		
保証会社	必須(全保連) 50%年1万円		
備考			

情報更新日2024年11月22日

No.09-5311

東京都知事(2)第98415号  
全日本不動産協会東京本部



リビング・ラボ 荻窪店

東京都杉並区成田東5丁目39-10 畠山ビル4階  
TEL:03-5347-4580 FAX:03-5347-4581  
E-mail: ogikubo@livlabo.co.jp  
URL: http://livlabo.es-ws.jp



携帯サイトから物件詳細を閲覧できます！

取引態様	手数料負担の割合	貸主	0%	借主	100%
仲介元付(一般)	手数料配分の割合	元付	0%	客付	100%