

FOR RENT

賃料	管理費等
131,000円	11,000円

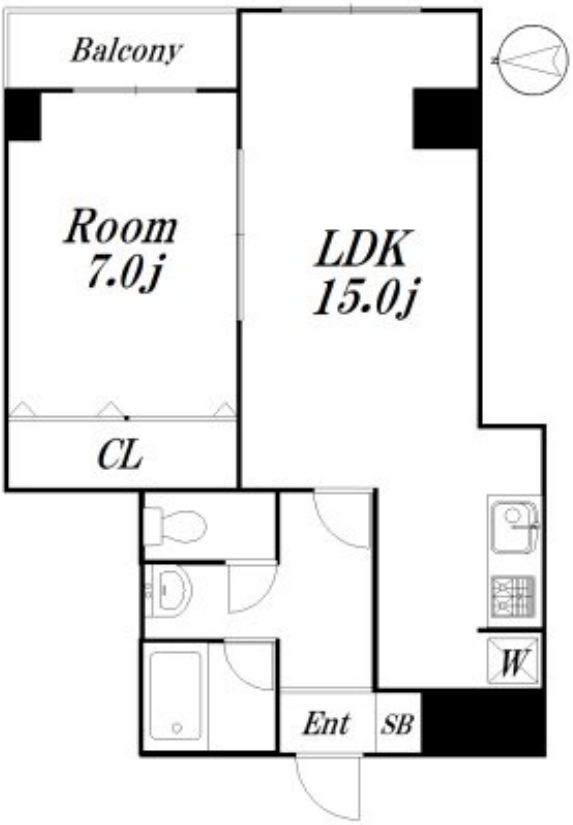
フリーレント1か月！設備充実、駐車場、駐輪場

2F以上,オートロック,高層階,外壁タイル張り,始発駅

【外観】



【間取り図】



図面と現況が異なる場合は現況が優先となります。

間取りの「S」はサービスルーム(納戸)です。

間取り	1LDK		
敷金	2ヶ月	礼金	1ヶ月
敷引/償却金	-	保証金	-
物件種別	マンション		
建物名・部屋番号	ハイロードセイフウ 603 募集終了号室		
物件所在地	東京都杉並区上荻 2丁目38-12		
交通	中央線 荻窪駅 徒歩10分 中央線 西荻窪駅 徒歩15分		
間取詳細	LDK(15畳) 洋室(7畳)		
構造・規模	鉄筋コンクリート 10階建 6階		
専有面積	46.43㎡	向き	東
築年月	1994年3月	契約期間	2年
損害保険	有 19,500円 24ヶ月	入居時期	即時
駐車場	有(敷地内) 25000円/月 ~ 駐輪場		
設備	2口コンロ,インターホン,エアコン,ガスキッチン,ガスコンロ設置済,グリル,クローゼット,システムキ		
その他費用			
入居諸条件	二人可 法人可 子供不可		
保証会社	不可		
備考			

情報更新日2024年11月25日

No.09-5320

東京都知事(2)第98415号
全日本不動産協会東京本部

LIVING LABO **リビング・ラボ 荻窪店**
東京都杉並区成田東5丁目39-10 畠山ビル4階
TEL:03-5347-4580 FAX:03-5347-4581
E-mail: ogikubo@livlabo.co.jp
URL: http://livlabo.es-ws.jp



携帯サイトから物件詳細を閲覧できます！

取引態様	手数料負担の割合	貸主	0%	借主	100%
仲介元付(一般)	手数料配分の割合	元付	0%	客付	100%