

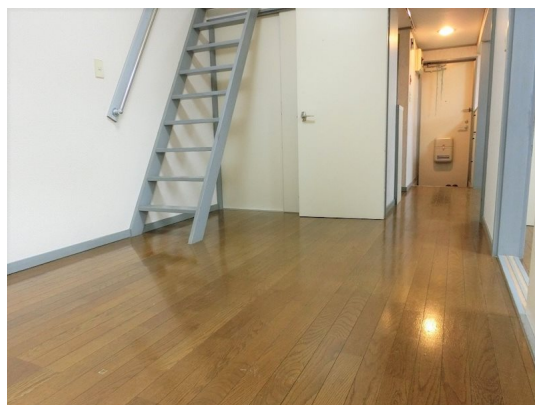
FOR RENT

賃料	管理費等
95,000円	0円

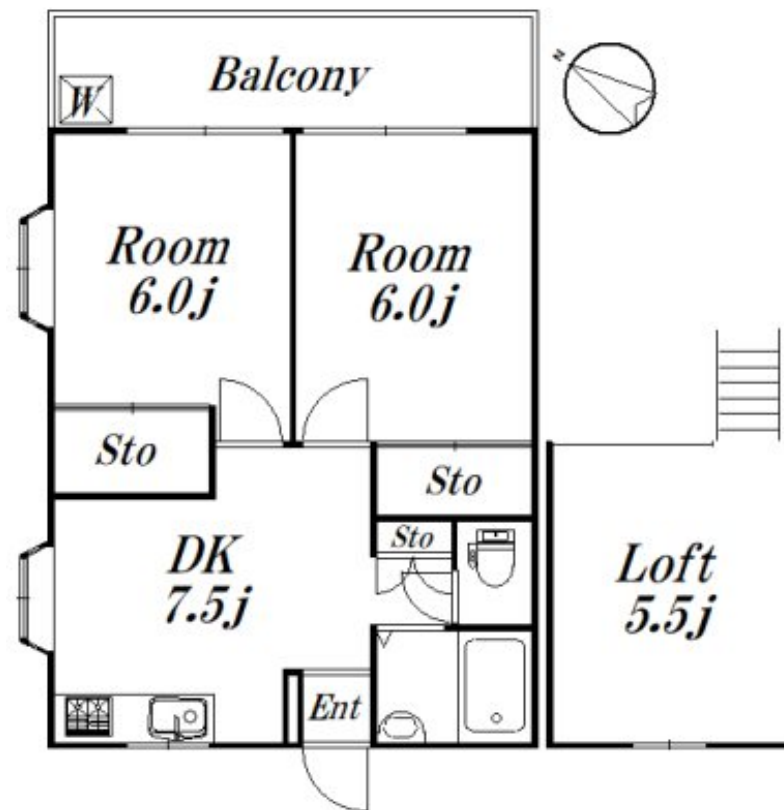
敷金礼金ゼロ！角部屋2面採光！立てるロフトあ

2F以上, 2面採光, ロフト, 角住戸, 最上階, 出窓, 通風良好, 閑静な住宅街, 始発駅, 緑豊かな住宅地

【外観】



【間取り図】



図面と現況が異なる場合は現況が優先となります。

間取りの「S」はサービスルーム(納戸)です。

間取り	2DK		
敷金	無	礼金	無
敷引/償却金	-	保証金	-
物件種別	アパート		
建物名・部屋番号	相模コーポ 205 募集終了号室		
物件所在地	東京都杉並区荻窪 1丁目47-7		
交通	中央線 荻窪駅 徒歩17分 東京メトロ丸ノ内線 南阿佐ヶ谷駅 徒歩15分		
間取詳細	DK(7.5畳) 洋室(6畳) 洋室(6畳) ロフト(5.5畳)		
構造・規模	木造 2階建 2階		
専有面積	41.7㎡	向き	東
築年月	1994年7月	契約期間	2年
損害保険	有 19,500円 24ヶ月	入居時期	相談
駐車場	無 駐輪場 バイク置き場		
設備	C A T V, エアコン 2台, ガスキッチン, シューズボックス, パス・トイレ別, 温水洗浄便座, 給湯, 室外洗濯		
その他費用	[一時金] 24時間サポート: 16,500円 クリーニング代: 60,000円 [備考] 更新事務手数料: 0.25か月分		
入居諸条件	二人可 子供可		
保証会社	可(全保連) 50%年1万円		
備考			

情報更新日2026年4月2日

No.09-5327

東京都知事(2)第98415号
全日本不動産協会東京本部



リビング・ラボ 荻窪店

東京都杉並区成田東5丁目39-10 畠山ビル4階
TEL:03-5347-4580 FAX:03-5347-4581
E-mail: ogikubo@livlabo.co.jp
URL: http://livlabo.es-ws.jp



携帯サイトから物件詳細を閲覧できます！

取引態様	手数料負担の割合	貸主	0%	借主	100%
仲介元付(一般)	手数料配分の割合	元付	0%	客付	100%