

FOR RENT

賃料	管理費等
195,000円	5,000円

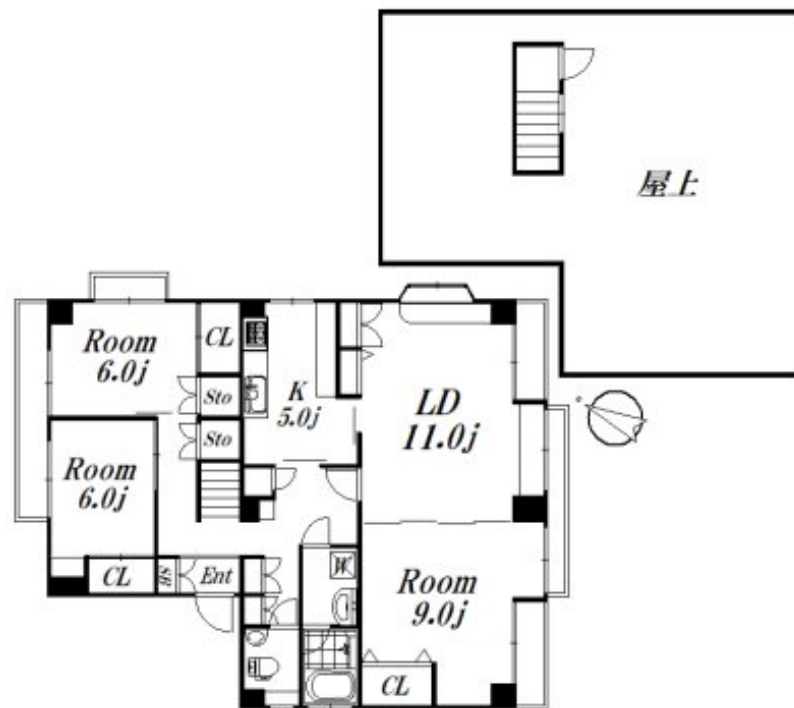
2021年フルリフォーム！最上階ワンフロア！屋上

1フロア1住戸, 2F以上, 2面採光, 3面採光, ダブルロック, 角住戸, 最上階, 寝室8畳以上, 眺望良好, 通風良好, 南面バルコニー, 陽当たり良好, 内装リフォーム済, 外壁タイル張り, 閑静な住宅街, 緑豊かな住宅

【外観】



【間取り図】



図面と現況が異なる場合は現況が優先となります。

間取りの「S」はサービスルーム(納戸)です。

間取り	3LDK		
敷金	2ヶ月	礼金	1ヶ月
敷引/償却金	-	保証金	-
物件種別	マンション		
建物名・部屋番号	南田中ビル 301 募集終了号室		
物件所在地	東京都練馬区南田中1丁目22-1		
交通	西武新宿線 井荻駅 徒歩8分 西武池袋線 練馬高野台駅 徒歩15分		
間取詳細	LD(11畳) K(5畳) 洋室(9畳) 洋室(6畳) 洋室(6畳)		
構造・規模	鉄筋コンクリート 3階建 3階		
専有面積	95.71㎡	向き	南
築年月	1985年6月	契約期間	2年
損害保険	有 19,000円 24ヶ月	入居時期	即時
駐車場	無 駐輪場		
設備	3口以上コンロ, CATV, TVインターホン, エアコン, キッチンに窓, グリル, クローゼット, システムキ		
その他費用	[一時金] 24時間サポート: 16,500円 [備考] 更新事務手数料: 0.25ヶ月		
入居諸条件	事務所相談 二人可 法人可 子供可		
保証会社	必須 50%年1万円		
備考			

情報更新日2024年11月24日

No.09-5333



東京都知事(2)第98415号
全日本不動産協会東京本部

リビング・ラボ 荻窪店

東京都杉並区成田東5丁目39-10 畠山ビル4階
TEL:03-5347-4580 FAX:03-5347-4581
E-mail: ogikubo@livlabo.co.jp
URL: http://livlabo.es-ws.jp



携帯サイトから物件詳細を閲覧できます！

取引態様	手数料負担の割合	貸主	借主	100%
仲介元付(一般)	手数料配分の割合	元付	客付	100%