

# FOR RENT

賃料	管理費等
85,000円	5,000円

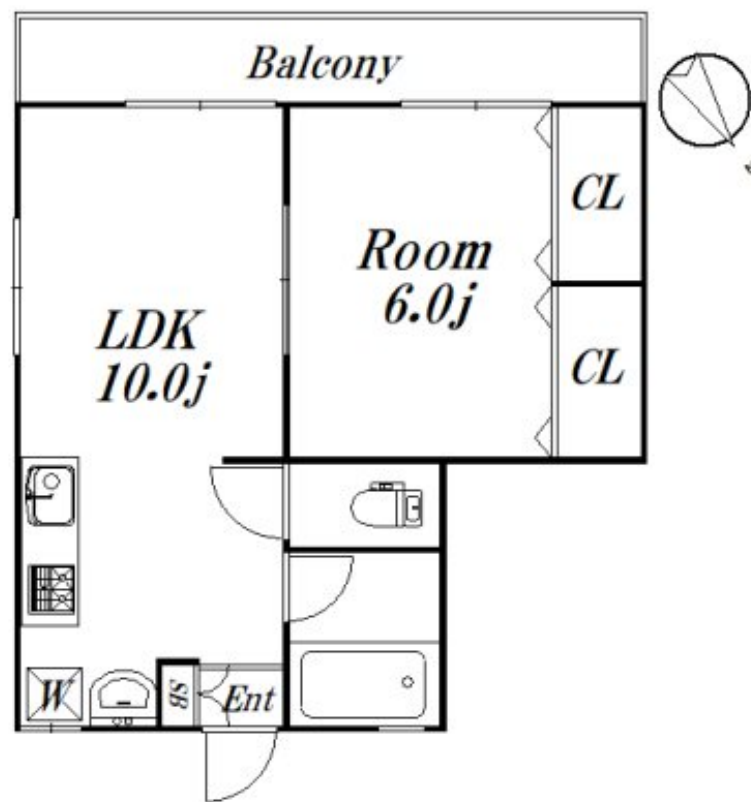
## 2021年フルリフォーム！角部屋2面採光南向き！

2F以上, 2面採光, 角住戸, 最上階, 通風良好, 南面バルコニー, 陽当たり良好, 内装リフォーム済, 閑静な住宅街

【外観】



【間取り図】



図面と現況が異なる場合は現況が優先となります。

間取りの「S」はサービスルーム(納戸)です。

間取り	1LDK		
敷金	1ヶ月	礼金	1ヶ月
敷引/償却金	-	保証金	-
物件種別	アパート		
建物名・部屋番号	メイハイツ 206 募集終了号室		
物件所在地	東京都杉並区阿佐谷南3丁目10-21		
交通	東京メトロ丸ノ内線 南阿佐ヶ谷駅 徒歩7分 中央線 阿佐ヶ谷駅 徒歩8分		
間取詳細	LDK(10畳) 洋室(6畳)		
構造・規模	木造 2階建 2階		
専有面積	38.5㎡	向き	南
築年月	1978年5月	契約期間	定期借家契約 2年
損害保険	有 19,000円 24ヶ月	入居時期	相談
駐車場	無 駐輪場		
設備	2口コンロ, TVインターホン, エアコン2台, グリル, クローゼット, システムキッチン, シューズボックス		
その他費用			
入居諸条件	二人可 法人可 単身可		
保証会社	必須 50%年1万円		
備考			

情報更新日2026年4月2日

No.09-5336



東京都知事(2)第98415号  
全日本不動産協会東京本部

リビング・ラボ 荻窪店

東京都杉並区成田東5丁目39-10 畠山ビル4階  
TEL:03-5347-4580 FAX:03-5347-4581  
E-mail: ogikubo@livlabo.co.jp  
URL: http://livlabo.es-ws.jp



携帯サイトから物件詳細を閲覧できます！

取引態様	手数料負担の割合	貸主	0%	借主	100%
仲介元付(一般)	手数料配分の割合	元付	0%	客付	100%