

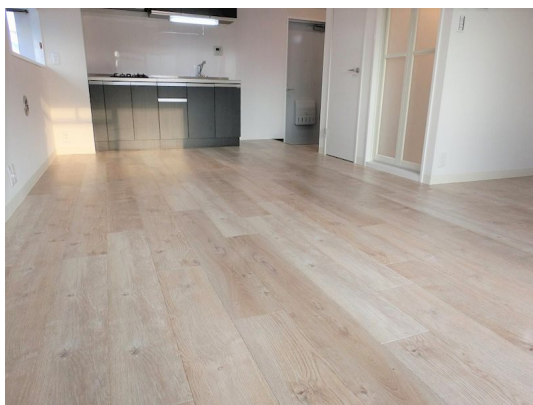
FOR RENT

賃料	管理費等
100,000円	3,000円

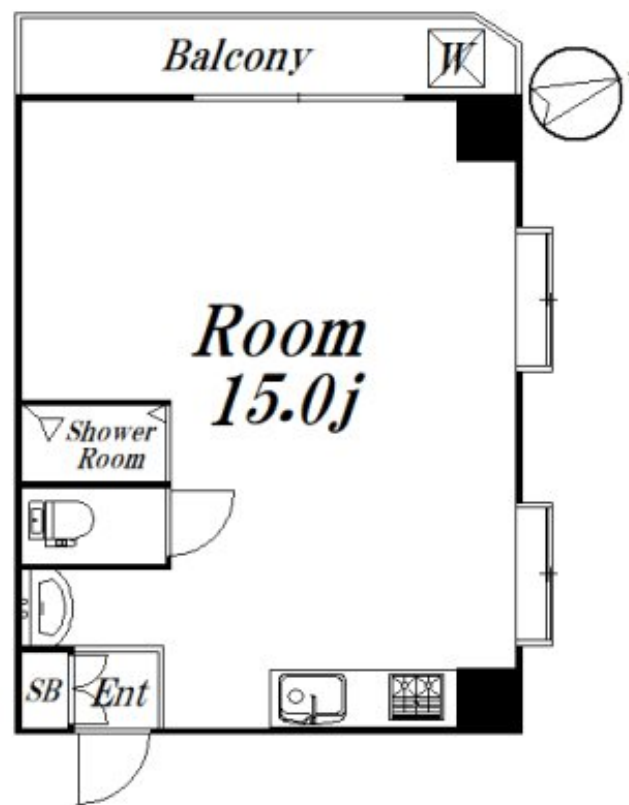
pal、ルック商店街至近！2021年フルリノベーション

2F以上,2面採光,角住戸,最上階,通風良好,内装リフォーム済,リノベーション,外壁タイル張り

【外観】



【間取り図】



図面と現況が異なる場合は現況が優先となります。

間取りの「S」はサービスルーム(納戸)です。

間取り	1R		
敷金	1ヶ月	礼金	1ヶ月
敷引/償却金	-	保証金	-
物件種別	マンション		
建物名・部屋番号	第5泉マンション 301 募集終了号室		
物件所在地	東京都杉並区高円寺南3丁目39-13		
交通	中央線 高円寺駅 徒歩7分 東京メトロ丸ノ内線 新高円寺駅 徒歩9分		
間取詳細	洋室(15畳)		
構造・規模	鉄筋コンクリート 3階建 3階		
専有面積	32.92㎡	向き	西
築年月	1986年5月	契約期間	2年
損害保険	有 19,500円 24ヶ月	入居時期	即時
駐車場	無 駐輪場 バイク置き場		
設備	2口コンロ, C A T V, T Vインターホン, エアコン, ガスコンロ設置済, システムキッチン, シャワー, シュ		
その他費用	[一時金] 24時間サポート: 16,500円		
入居諸条件	事務所相談 二人可 法人可 ルームシェア相談		
保証会社	可(全保連) 50%年1万円		
備考			

情報更新日2024年11月22日

No.09-5350



東京都知事(2)第98415号
全日本不動産協会東京本部

リビング・ラボ 荻窪店

東京都杉並区成田東5丁目39-10 畠山ビル4階
TEL:03-5347-4580 FAX:03-5347-4581
E-mail: ogikubo@livlabo.co.jp
URL: http://livlabo.es-ws.jp



携帯サイトから物件詳細を閲覧できます！

取引態様	手数料負担の割合	貸主	0%	借主	100%
仲介元付(一般)	手数料配分の割合	元付	0%	客付	100%