

# FOR RENT

賃料	管理費等
189,000円	0円

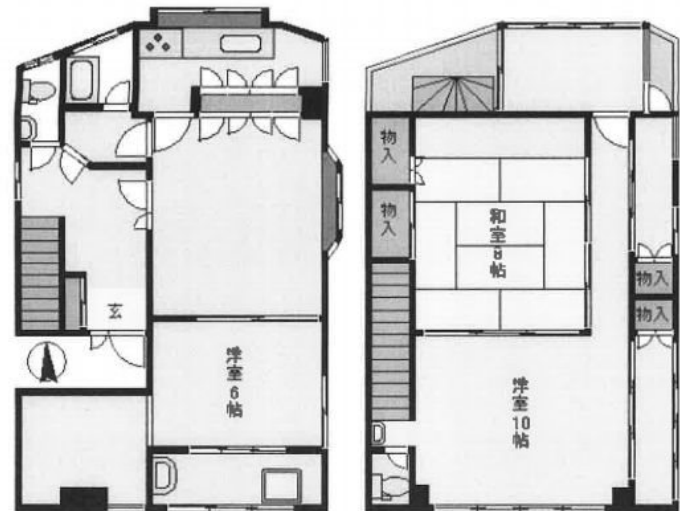
## 屋上使えます

屋上使えます

【外観】



【間取り図】



間取り	4SLDK		
敷金	1ヶ月	礼金	1ヶ月
敷引/償却金	-	保証金	-
物件種別	マンション		
建物名・部屋番号	古屋ビル 3F号室		
物件所在地	東京都板橋区上板橋3丁目20-12		
交通	東武東上線 上板橋駅 徒歩7分		
間取詳細			
構造・規模	鉄骨 4階建 3階		
専有面積	132.95㎡	向き	
築年月	1986年4月上旬	契約期間	2年
損害保険	有 22,000円 24ヶ月	入居時期	即時
駐車場	無		
設備			
その他費用	[一時金] クラシード: 16,500円		
入居諸条件	ペット不可 事務所可 楽器等の使用可 学生可		
保証会社	必須(全保連) 50%年1万円		
備考			

図面と現況が異なる場合は現況が優先となります。

間取りの「S」はサービスルーム(納戸)です。

情報更新日2025年4月12日

No.0315



東京都知事(2)第98415号  
全日本不動産協会東京本部

**リビング・ラボ 荻窪店**  
東京都杉並区成田東5丁目39-10 畠山ビル4階  
TEL:03-5347-4580 FAX:03-5347-4581  
E-mail: ogikubo@livlabo.co.jp  
URL: http://livlabo.es-ws.jp



携帯サイトから物件詳細を閲覧できます!

取引態様	手数料負担の割合	貸主	0%	借主	100%
仲介元付(一般)	手数料配分の割合	元付	0%	客付	100%