

FOR RENT

賃料	管理費等
97,000円	3,000円

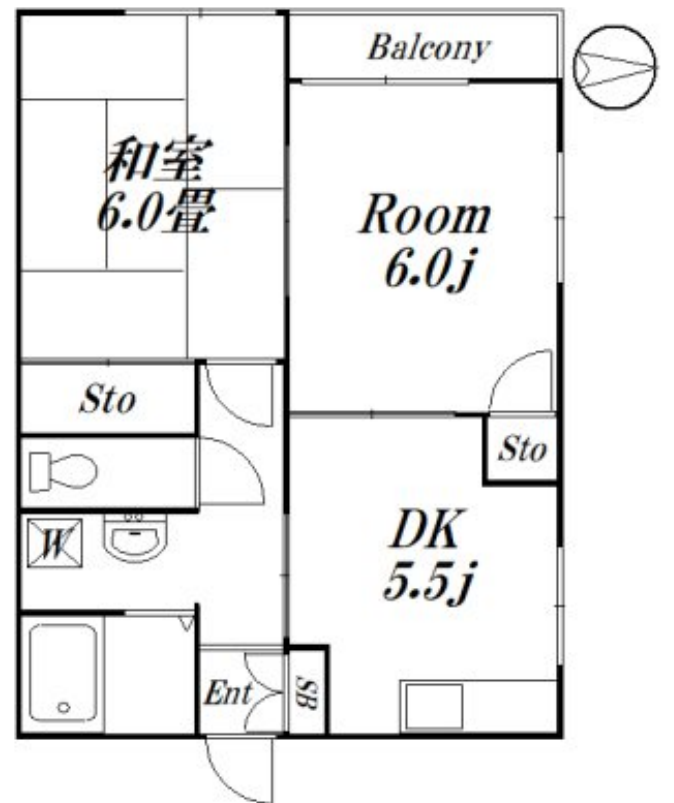
駅徒歩2分！角部屋2面採光！

2F以上,2面採光,角住戸,最上階,通風良好,外壁タイル張り,閑静な住宅街,防犯カメラ,平置駐車場

【外観】



【間取り図】



図面と現況が異なる場合は現況が優先となります。

間取りの「S」はサービスルーム(納戸)です。

間取り	2DK		
敷金	1ヶ月	礼金	1ヶ月
敷引/償却金	-	保証金	-
物件種別	マンション		
建物名・部屋番号	エーデルハイムA 207 募集終了号室		
物件所在地	東京都杉並区井草1丁目14-6		
交通	西武新宿線 下井草駅 徒歩2分 西武新宿線 井荻駅 徒歩10分		
間取詳細	DK(5.5畳) 洋室(6畳) 和室(6畳)		
構造・規模	鉄骨2階建2階		
専有面積	42.69㎡	向き	西
築年月	1992年9月	契約期間	2年
損害保険	有 16,500円 24ヶ月	入居時期	相談
駐車場	有(敷地内) 18000円/月 ~ 駐輪場 バイク置き場		
設備	C A T V, インターホン, エアコン, ガスキッチン, ガスコンロ設置可, シューズボックス, バス・トイレ別,		
その他費用	[一時金] 24時間サポート: 16,500円 [備考] 更新事務手数料: 0.25ヶ月		
入居諸条件	二人可 ルームシェア可 子供可		
保証会社	可(全保連) 50%年1万円		
備考			

情報更新日2026年2月13日

No.09-5370



東京都知事(2)第98415号
全日本不動産協会東京本部

リビング・ラボ 荻窪店

東京都杉並区成田東5丁目39-10 畠山ビル4階
TEL:03-5347-4580 FAX:03-5347-4581
E-mail: ogikubo@livlabo.co.jp
URL: http://livlabo.es-ws.jp



携帯サイトから物件詳細を閲覧できます！

取引態様	手数料負担の割合	貸主	0%	借主	100%
仲介元付(一般)	手数料配分の割合	元付	0%	客付	100%