

FOR RENT

賃料	管理費等
125,000円	0円

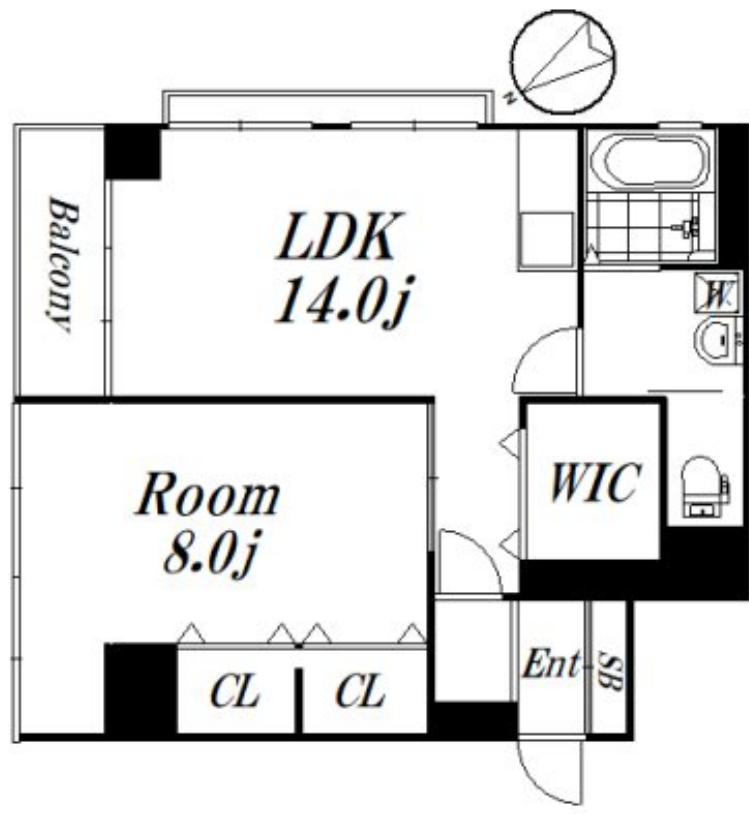
敷金礼金ゼロ！最上階角部屋2面採光！リフォー

2F以上, 2面採光, 角住戸, 最上階, 寝室8畳以上, 眺望良好, 通風良好, 内装リフォーム済, 始発駅, 防犯カメラ

【外観】



【間取り図】



図面と現況が異なる場合は現況が優先となります。

間取りの「S」はサービスルーム(納戸)です。

間取り	1LDK		
敷金	無	礼金	無
敷引/償却金	-	保証金	-
物件種別	マンション		
建物名・部屋番号	第3野村ビル 1001 募集終了号室		
物件所在地	東京都杉並区荻窪3丁目47-15		
交通	中央線 荻窪駅 徒歩5分 東京メトロ丸ノ内線 南阿佐ヶ谷駅 徒歩12分		
間取詳細	LDK(14畳) 洋室(8畳)		
構造・規模	鉄骨鉄筋コンクリート 10階建 10階		
専有面積	46.14㎡	向き	北東
築年月	1974年3月	契約期間	2年
損害保険	有 15,000円 24ヶ月	入居時期	即時
駐車場	近隣駐車場 28000円/月～		
設備	CATV, TVインターホン, ウォークインクローゼット, エアコン2台, ガスキッチン, ガスコンロ設置可,		
その他費用	[一時金] 鍵交換: 11,000円		
入居諸条件	事務所相談 二人可 法人可 ルームシェア相談		
保証会社	必須 初回2万円 月1%		
備考			

情報更新日2024年11月23日

No.09-5375



東京都知事(2)第98415号
全日本不動産協会東京本部

リビング・ラボ 荻窪店
東京都杉並区成田東5丁目39-10 畠山ビル4階
TEL:03-5347-4580 FAX:03-5347-4581
E-mail: ogikubo@livlabo.co.jp
URL: http://livlabo.es-ws.jp



携帯サイトから物件詳細を閲覧できます！

取引態様	手数料負担の割合	貸主	0%	借主	100%
仲介元付(一般)	手数料配分の割合	元付	0%	客付	100%