

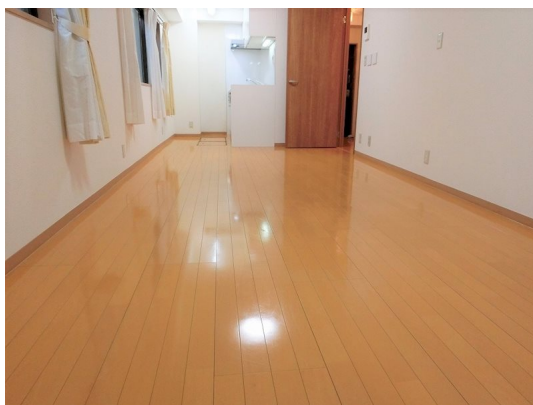
# FOR RENT

賃料	管理費等
130,000円	5,000円

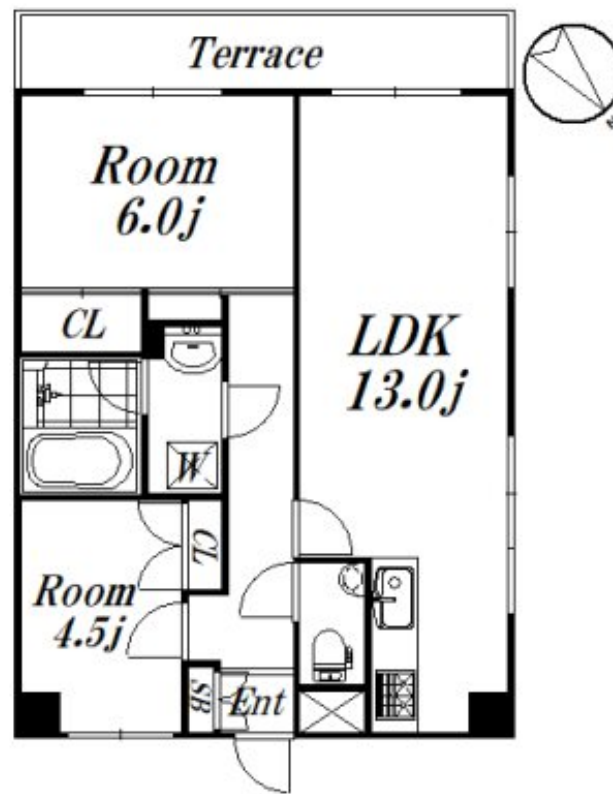
## 角部屋 2面採光！床暖房、食洗機あり！

2面採光,角住戸,通風良好,南面バルコニー,陽当たり良好,内装リフォーム済,閑静な住宅街,始発駅,緑豊かな住宅地,平置駐車場

【外観】



【間取り図】



図面と現況が異なる場合は現況が優先となります。

間取りの「S」はサービスルーム(納戸)です。

間取り	2LDK		
敷金	1ヶ月	礼金	1ヶ月
敷引/償却金	-	保証金	-
物件種別	マンション		
建物名・部屋番号	ブルミエ荻窪 101 募集終了号室		
物件所在地	東京都杉並区荻窪 1丁目4-17		
交通	中央線 荻窪駅 徒歩16分 京王井の頭線 高井戸駅 徒歩13分		
間取詳細	LDK(13畳) 和室(6畳) 洋室(4.5畳)		
構造・規模	鉄筋コンクリート 3階建 1階		
専有面積	56.7㎡	向き	南西
築年月	1990年11月	契約期間	定借 2024/9/30迄
損害保険	有 19,500円 24ヶ月	入居時期	即時
駐車場	空無 駐輪場		
設備	3口以上コンロ, C A T V, T Vインターホン, エアコン 2台, ガスコンロ設置可, クローゼット, システムキ		
その他費用	[一時金] 24時間サポート: 16,500円		
入居諸条件	二人可 法人可 ルームシェア相談 子供可		
保証会社	必須(全保連) 50%年1万円		
備考			

情報更新日2026年4月2日

No.09-5422

東京都知事(2)第98415号  
全日本不動産協会東京本部



リビング・ラボ 荻窪店

東京都杉並区成田東5丁目39-10 畠山ビル4階  
TEL:03-5347-4580 FAX:03-5347-4581  
E-mail: ogikubo@livlabo.co.jp  
URL: http://livlabo.es-ws.jp



携帯サイトから物件詳細を閲覧できます！

取引態様	手数料負担の割合	貸主	0%	借主	100%
仲介元付(一般)	手数料配分の割合	元付	0%	客付	100%