

FOR RENT

賃料	管理費等
96,000円	3,000円

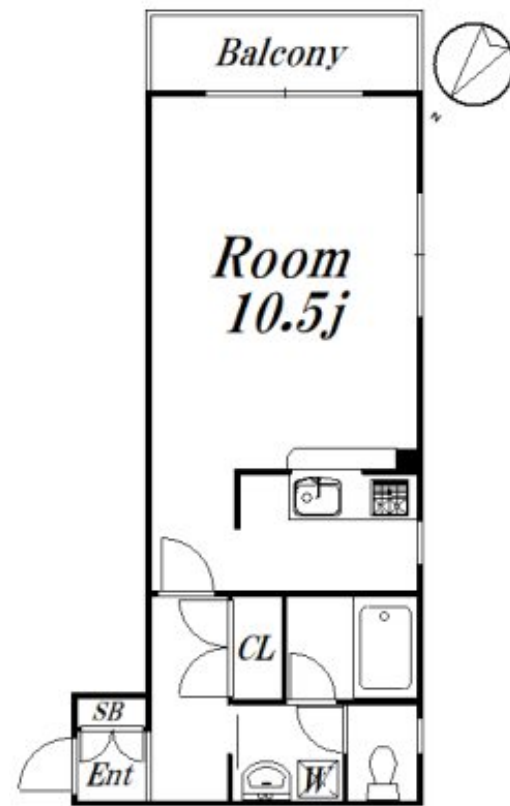
角部屋 2面採光！設備充実！オートロック、宅配

2F以上, 2面採光, オートロック, 角住戸, 通風良好, 南面バルコニー, 陽当たり良好, 外壁タイル張り, 緑豊かな住宅地

【外観】



【間取り図】



図面と現況が異なる場合は現況が優先となります。

間取りの「S」はサービスルーム(納戸)です。

間取り	1R		
敷金	1ヶ月	礼金	1ヶ月
敷引/償却金	-	保証金	-
物件種別	マンション		
建物名・部屋番号	ページュ南荻窪 203 募集終了号室		
物件所在地	東京都杉並区南荻窪 3丁目21-9		
交通	中央線 西荻窪駅 徒歩10分 中央線 荻窪駅 徒歩12分		
間取詳細	洋室(10.5畳)		
構造・規模	鉄筋コンクリート 3階建 2階		
専有面積	31㎡	向き	南東
築年月	2001年10月	契約期間	2年
損害保険	有 19,500円 24ヶ月	入居時期	相談
駐車場	無 駐輪場		
設備	CATV, インターホン, エアコン, カウンターキッチン, ガスキッチン, クローゼット, シューズボックス,		
その他費用	[一時金] 24時間サポート: 16,500円 [備考] 更新事務手数料: 0.25ヶ月		
入居諸条件	二人相談 法人可 单身可		
保証会社	可(全保連) 50%年1万円		
備考			

情報更新日2024年11月22日

No.09-5433

東京都知事(2)第98415号
全日本不動産協会東京本部



リビング・ラボ 荻窪店

東京都杉並区成田東5丁目39-10 畠山ビル4階
TEL:03-5347-4580 FAX:03-5347-4581
E-mail: ogikubo@livlabo.co.jp
URL: http://livlabo.es-ws.jp



携帯サイトから物件詳細を閲覧できます！

取引態様	手数料負担の割合	貸主	0%	借主	100%
仲介元付(一般)	手数料配分の割合	元付	0%	客付	100%