

# FOR RENT

賃料	管理費等
50,000円	2,000円

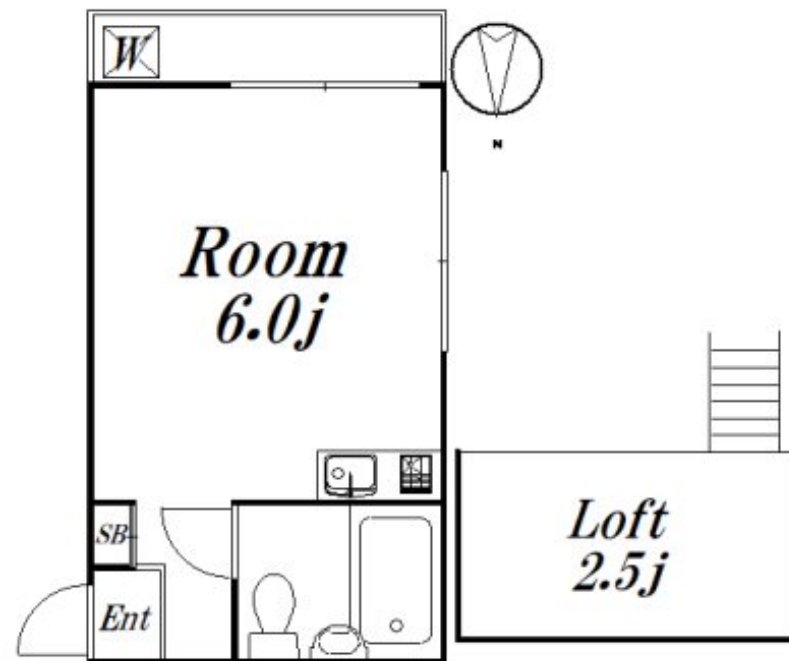
## 閑静な住宅街！角部屋 2面採光！

2面採光,ロフト,角住戸,通風良好,南面バルコニー,閑静な住宅街

【外観】



【間取り図】



図面と現況が異なる場合は現況が優先となります。

間取りの「S」はサービスルーム(納戸)です。

間取り	1R		
敷金	1ヶ月	礼金	1ヶ月
敷引/償却金	-	保証金	-
物件種別	アパート		
建物名・部屋番号	ベルハイムおぎくぼ 106 募集終了号室		
物件所在地	東京都杉並区天沼3丁目38-4		
交通	中央線 荻窪駅 徒歩10分 西武新宿線 下井草駅 徒歩20分		
間取詳細	洋室(6畳) ロフト(2.5畳)		
構造・規模	木造 2階建 1階		
専有面積	15.5㎡	向き	南
築年月	1993年6月	契約期間	2年
損害保険	有 16,500円 24ヶ月	入居時期	相談
駐車場	無		
設備	CATV, IHキッチンヒーター, エアコン, シューズボックス, バストイレ同室, フローリング, ユニット		
その他費用	[一時金] 24時間サポート: 16,500円 [備考] 更新事務手数料: 0.25ヶ月		
入居諸条件	法人可 単身限定		
保証会社	可(全保連) 50%年1万円		
備考			

情報更新日2025年4月5日

No.09-5476

東京都知事(2)第98415号  
全日本不動産協会東京本部



### リビング・ラボ 荻窪店

東京都杉並区成田東5丁目39-10 畠山ビル4階  
TEL:03-5347-4580 FAX:03-5347-4581  
E-mail: ogikubo@livlabo.co.jp  
URL: http://livlabo.es-ws.jp



携帯サイトから物件詳細を閲覧できます！

取引態様	手数料負担の割合	貸主	0%	借主	100%
仲介元付(一般)	手数料配分の割合	元付	0%	客付	100%