

# FOR RENT

賃料	管理費等
110,000円	9,000円

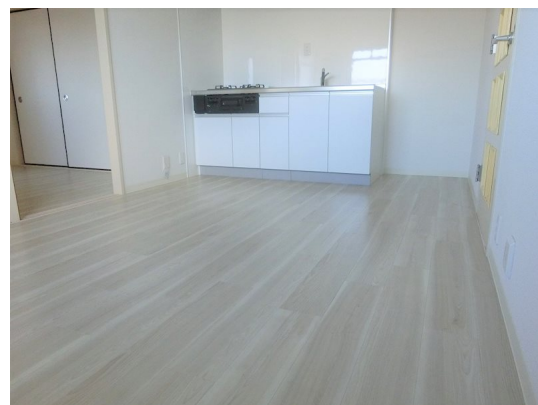
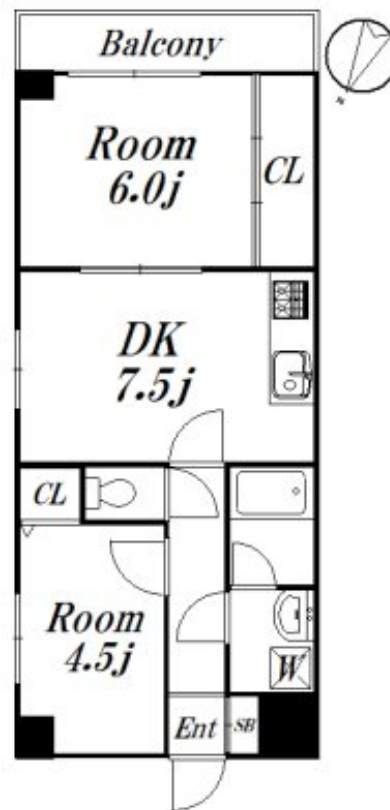
## 2022年6月リフォーム！床、キッチン、洗面台、

2 F 以上, 2 面採光, 角住戸, 通風良好, 南面バルコニー, 陽当たり良好, 外壁タイル張り, 平置駐車場

【外観】



【間取り図】



図面と現況が異なる場合は現況が優先となります。

間取りの「S」はサービスルーム(納戸)です。

間取り	2DK		
敷金	1ヶ月	礼金	1ヶ月
敷引/償却金	-	保証金	-
物件種別	マンション		
建物名・部屋番号	メルベーク 301 募集終了号室		
物件所在地	東京都杉並区今川 1丁目12-20		
交通	西武新宿線 井荻駅 徒歩10分 中央線 荻窪駅 徒歩18分		
間取詳細	DK(7.5畳) 和室(6畳) 洋室(4.5畳)		
構造・規模	鉄筋コンクリート 5階建 3階		
専有面積	46㎡	向き	南
築年月	1991年4月	契約期間	2年
損害保険	有 19,000円 24ヶ月	入居時期	即時
駐車場	有(敷地内) 18000~20000円/月 駐輪場 バイク置き場		
設備	インターホン, エアコン, ガスコンロ設置可, クローゼット, システムキッチン, シューズボックス, バス・ト		
その他費用	[一時金] 24時間サポート: 16,500円 [備考] 更新事務手数料: 0.25か月分		
入居諸条件	二人可 法人可 ルームシェア可 子供可		
保証会社	可(全保連) 50%年1万円		
備考			

情報更新日2026年4月3日

No.09-5481



東京都知事(2)第98415号  
全日本不動産協会東京本部

リビング・ラボ 荻窪店

東京都杉並区成田東5丁目39-10 畠山ビル4階  
TEL:03-5347-4580 FAX:03-5347-4581  
E-mail: ogikubo@livlabo.co.jp  
URL: http://livlabo.es-ws.jp



携帯サイトから物件詳細を閲覧できます!

取引態様	手数料負担の割合	貸主	0%	借主	100%
仲介元付(一般)	手数料配分の割合	元付	0%	客付	100%