

FOR RENT

賃料	管理費等
70,000円	5,000円

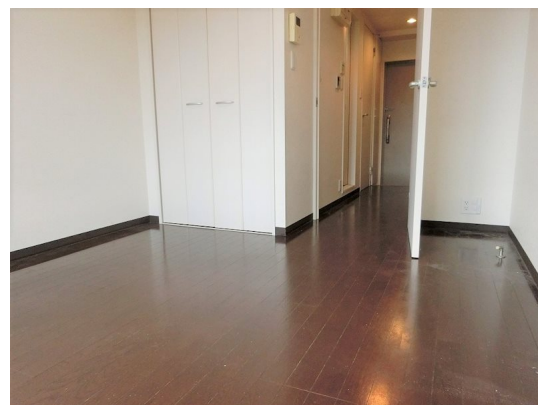
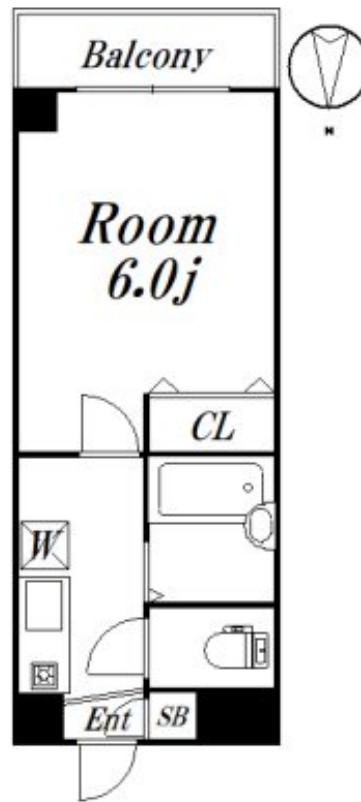
敷金礼金ゼロ！インターネット無料あり！

2F以上,オートロック,南面バルコニー,陽当たり良好

【外観】



【間取り図】



図面と現況が異なる場合は現況が優先となります。

間取りの「S」はサービスルーム(納戸)です。

間取り	1K		
敷金	無	礼金	無
敷引/償却金	-	保証金	-
物件種別	マンション		
建物名・部屋番号	カーサフェリーチェ 302 募集終了号室		
物件所在地	東京都杉並区下井草4丁目33-1		
交通	西武新宿線 下井草駅 徒歩4分 西武新宿線 井荻駅 徒歩8分		
間取詳細	洋室(6畳)		
構造・規模	鉄筋コンクリート 5階建 3階		
専有面積	18.12㎡	向き	南
築年月	2009年2月	契約期間	2年
損害保険	有 18,000円 24ヶ月	入居時期	相談
駐車場	無 駐輪場		
設備	CATV, TVインターホン, エアコン, ガスキッチン, ガスコンロ設置済, クローゼット, シューズボックス		
その他費用	[一時金] 24時間サポート: 16,500円 ハウスクリーニング: 38,500円 エアコン洗浄: 11,000円 [月次費用] 口座振替: 440円 [備考] 更新事務手数料: 0.25月		
入居諸条件	法人可 単身限定		
保証会社	必須 50%年1万円		
備考			

情報更新日2025年4月12日

No.09-5483



東京都知事(2)第98415号
全日本不動産協会東京本部

リビング・ラボ 荻窪店

東京都杉並区成田東5丁目39-10 畠山ビル4階
TEL:03-5347-4580 FAX:03-5347-4581
E-mail: ogikubo@livlabo.co.jp
URL: http://livlabo.es-ws.jp



携帯サイトから物件詳細を閲覧できます！

取引態様	手数料負担の割合	貸主	0%	借主	100%
仲介元付(一般)	手数料配分の割合	元付	0%	客付	100%