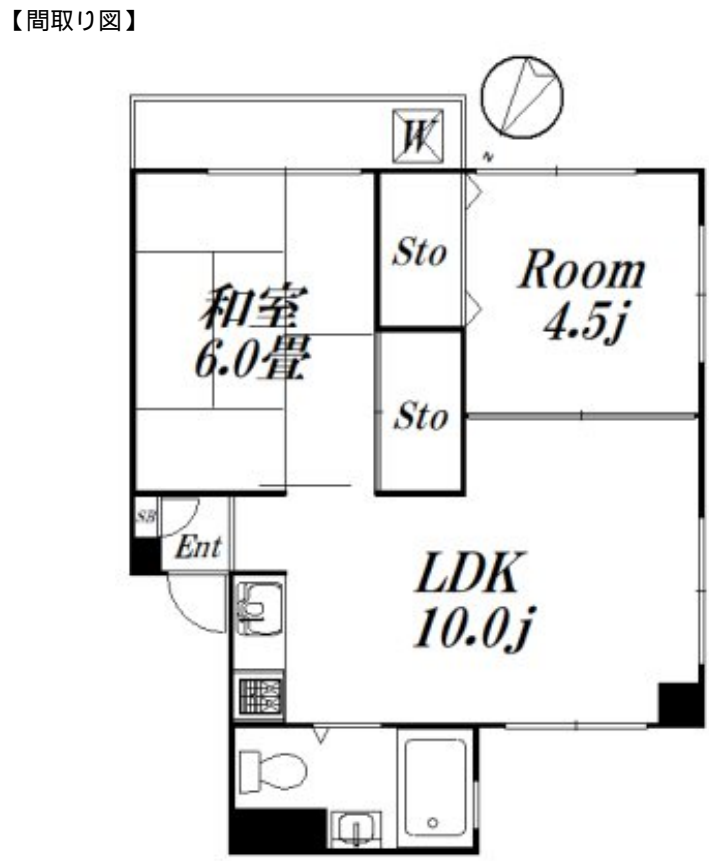


FOR RENT

賃料	管理費等
105,000円	5,000円

駅徒歩3分！角部屋3面採光！内装リフォーム済

2F以上, 3方角住戸, 3面採光, ダブルロック, 角住戸, 通風良好, 南面バルコニー, 内装リフォーム済, 始発駅



図面と現況が異なる場合は現況が優先となります。

間取りの「S」はサービスルーム(納戸)です。

間取り	2LDK		
敷金	1ヶ月	礼金	1ヶ月
敷引/償却金	-	保証金	-
物件種別	マンション		
建物名・部屋番号	オギハイツ C-1 募集終了号室		
物件所在地	東京都杉並区荻窪4丁目20-11		
交通	中央線 荻窪駅 徒歩3分 東京メトロ丸ノ内線 荻窪駅 徒歩3分		
間取詳細	LDK(10畳) 洋室(6畳) 洋室(4.5畳)		
構造・規模	鉄筋コンクリート 4階建 2階		
専有面積	42㎡	向き	南
築年月	1976年4月	契約期間	2年
損害保険	有 19,000円 24ヶ月	入居時期	即時
駐車場	無 駐輪場		
設備	2口コンロ, C A T V, エアコン 2台, ガスコンロ設置済, グリル, システムキッチン, シューズボックス, パ		
その他費用	[一時金] 24時間サポート: 16,500円 [備考] 更新事務手数料: 0.25ヶ月		
入居諸条件	二人可 法人可 ルームシェア相談		
保証会社	可(全保連) 50%年1万		
備考			

情報更新日2024年11月25日

No.09-5490

東京都知事(2)第98415号
全日本不動産協会東京本部

LIVING LABO リビング・ラボ 荻窪店

東京都杉並区成田東5丁目39-10 畠山ビル4階
TEL:03-5347-4580 FAX:03-5347-4581
E-mail: ogikubo@livlabo.co.jp
URL: http://livlabo.es-ws.jp



携帯サイトから物件詳細を閲覧できます！

取引態様	手数料負担の割合	貸主	0%	借主	100%
仲介元付(一般)	手数料配分の割合	元付	0%	客付	100%