

# FOR RENT

賃料	管理費等
163,000円	0円

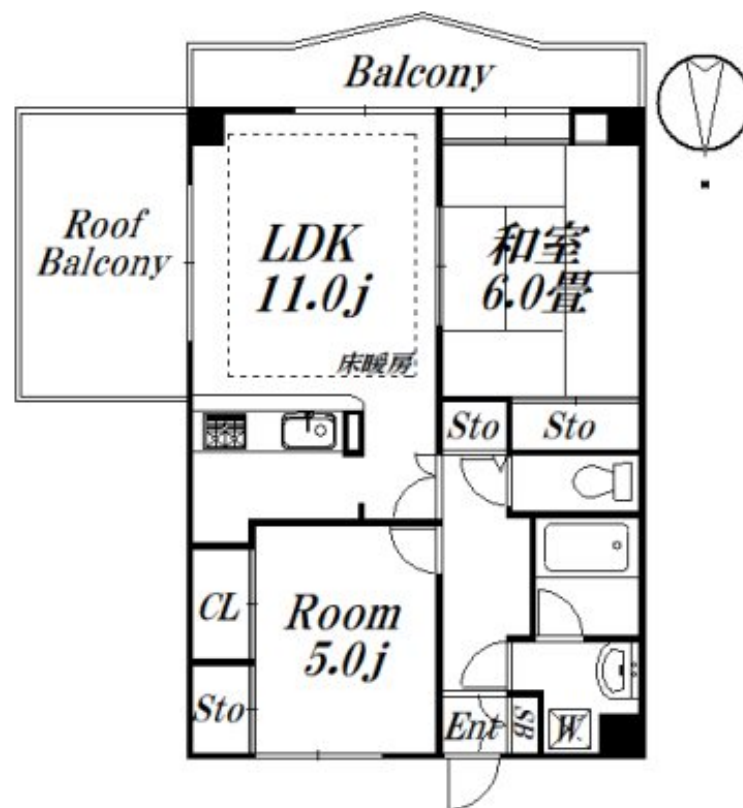
## 最上階角部屋 2面採光！ルーフバルコニー、床暖

2F以上, 2面バルコニー, 2面採光, 3方角住戸, 角住戸, 最上階, 通風良好, 南面バルコニー, 陽当たり良好, 閑静な住宅街, 始発駅, 平置駐車場

【外観】



【間取り図】



図面と現況が異なる場合は現況が優先となります。

間取りの「S」はサービスルーム(納戸)です。

間取り	2LDK		
敷金	1ヶ月	礼金	1ヶ月
敷引/償却金	-	保証金	-
物件種別	マンション		
建物名・部屋番号	ヴィラデルソル 302 募集終了号室		
物件所在地	東京都杉並区本天沼3丁目35-7		
交通	中央線 荻窪駅 徒歩15分 西武新宿線 下井草駅 徒歩14分		
間取詳細	LDK(11畳) 洋室(5畳) 和室(6畳)		
構造・規模	鉄筋コンクリート 3階建 3階		
専有面積	57.23㎡	向き	南
築年月	1993年8月	契約期間	2年
損害保険	有 19,000円 24ヶ月	入居時期	相談
駐車場	有(敷地内) 17000円/月 ~ 駐輪場 バイク置き場		
設備	3口以上コンロ, C A T V, T Vインターホン, エアコン全室, カウンターキッチン, ガスコンロ設置済, グリ		
その他費用			
入居諸条件	二人可 法人可 子供可		
保証会社	可(全保連) 50%年1万円		
備考			

情報更新日2026年4月2日

No.09-5495

東京都知事(2)第98415号  
全日本不動産協会東京本部



リビング・ラボ 荻窪店

東京都杉並区成田東5丁目39-10 畠山ビル4階  
TEL:03-5347-4580 FAX:03-5347-4581  
E-mail: ogikubo@livlabo.co.jp  
URL: http://livlabo.es-ws.jp



携帯サイトから物件詳細を閲覧できます！

取引態様	手数料負担の割合	貸主	0%	借主	100%
仲介元付(一般)	手数料配分の割合	元付	0%	客付	100%