

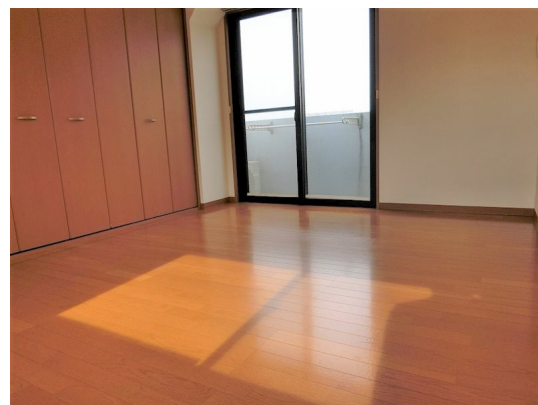
FOR RENT

賃料	管理費等
80,000円	5,000円

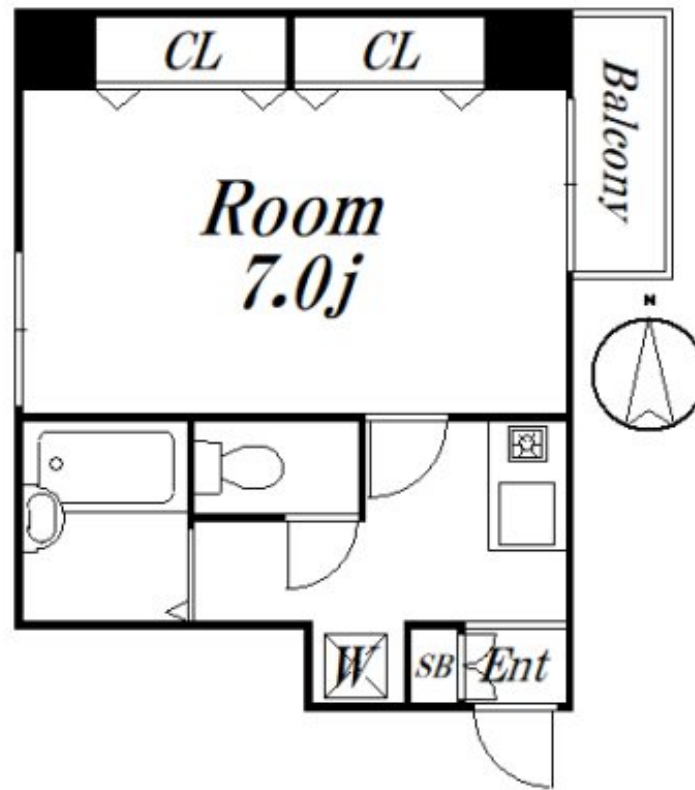
駅徒歩3分、ペット可！三方角部屋2面採光！

2F以上, 2面採光, 3方角住戸, 角住戸, 通風良好, 陽当たり良好, 外壁コンクリート

【外観】



【間取り図】



図面と現況が異なる場合は現況が優先となります。

間取りの「S」はサービスルーム(納戸)です。

間取り	1K		
敷金	1ヶ月	礼金	1ヶ月
敷引/償却金	-	保証金	-
物件種別	マンション		
建物名・部屋番号	ベイクシス越後屋ビル 403 募集終了号室		
物件所在地	東京都中野区中央3丁目33-1		
交通	東京メトロ丸ノ内線 新中野駅 徒歩3分 都営大江戸線 中野坂上駅 徒歩12分		
間取詳細	洋室(7畳)		
構造・規模	鉄筋コンクリート 7階建 4階		
専有面積	22.4㎡	向き	東
築年月	2001年12月	契約期間	2年
損害保険	有 17,000円 24ヶ月	入居時期	即時
駐車場	無 駐輪場		
設備	CATV, インターホン, エアコン, ガスコンロ設置済, クローゼット, システムキッチン, シューズボックス		
その他費用	[一時金] 24時間サポート: 16,500円 [備考] 更新事務手数料: 0.25ヶ月		
入居諸条件	ペット可 高齢者相談 法人可 単身可		
保証会社	可(全保連) 50%年1万円		
備考			

情報更新日2024年11月22日

No.09-5526



東京都知事(2)第98415号
全日本不動産協会東京本部

リビング・ラボ 荻窪店

東京都杉並区成田東5丁目39-10 畠山ビル4階
TEL:03-5347-4580 FAX:03-5347-4581
E-mail: ogikubo@livlabo.co.jp
URL: http://livlabo.es-ws.jp



携帯サイトから物件詳細を閲覧できます！

取引態様	手数料負担の割合	貸主	0%	借主	100%
仲介元付(一般)	手数料配分の割合	元付	0%	客付	100%