

# FOR RENT

賃料	管理費等
149,000円	10,000円

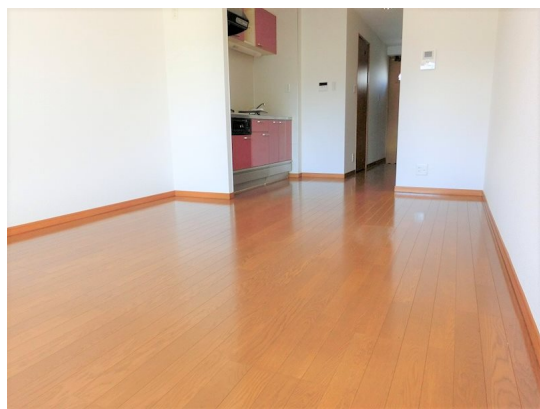
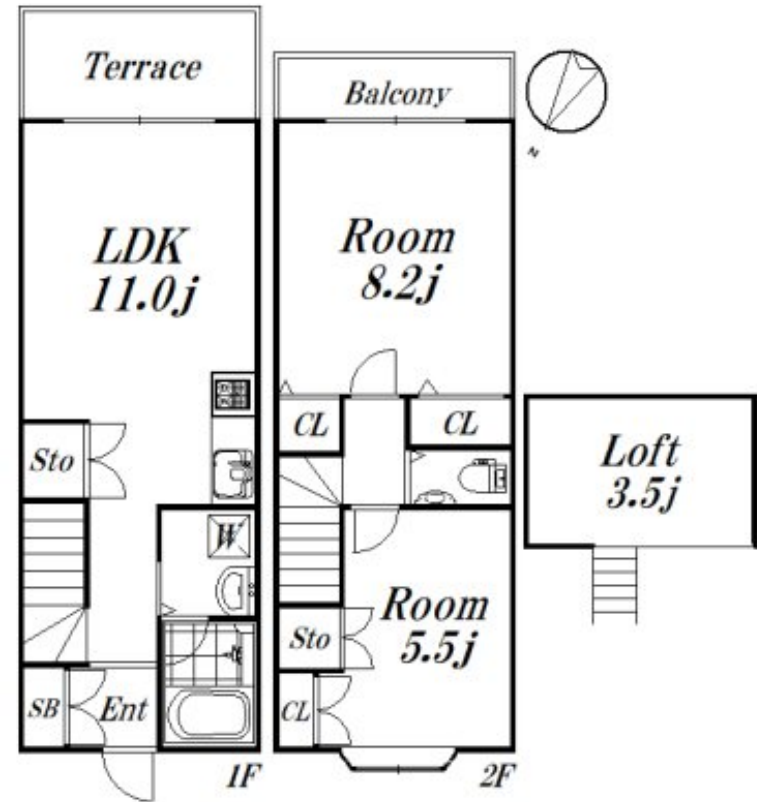
## 閑静な住宅街！収納多数、設備充実、ロフト付き

2F以上、ダブルロック、メゾネット、ロフト、出窓、振り分け、通風良好、南面バルコニー、陽当たり良好、閑静な住宅街、始発駅、防犯カメラ、緑豊かな住宅地、平置駐車場

【外観】



【間取り図】



図面と現況が異なる場合は現況が優先となります。

間取りの「S」はサービスルーム(納戸)です。

間取り	2LDK		
敷金	1ヶ月	礼金	1ヶ月
敷引/償却金	-	保証金	-
物件種別	タウンハウス		
建物名・部屋番号	宮前タウンハウス G 募集終了号室		
物件所在地	東京都杉並区宮前2丁目15-7		
交通	京王井の頭線 富士見ヶ丘駅 徒歩15分 中央線 荻窪駅 バス7分 宮前公園 バス停徒歩4分		
間取詳細	LDK(11畳) 洋室(8.2畳) 洋室(5.5畳) ロフト(3.5畳)		
構造・規模	鉄筋コンクリート 2階建 1-2階		
専有面積	58.62㎡	向き	南東
築年月	2004年3月	契約期間	定期借家契約 2年
損害保険	有 19,000円 24ヶ月	入居時期	即時
駐車場	有(敷地内) 20000円/月 ~ 駐輪場 バイク置き場		
設備	2口コンロ, T V インターホン, エアコン, ガスコンロ設置済, グリル, クローゼット, システムキッチン, シ		
その他費用	[一時金] 24時間サポート : 16,500円		
入居諸条件	二人可 法人可 子供可		
保証会社	可(全保連) 50%年1万円		
備考			

情報更新日2024年11月22日

No.09-5549



東京都知事(2)第98415号  
全日本不動産協会東京本部

**リビング・ラボ 荻窪店**  
東京都杉並区成田東5丁目39-10 畠山ビル4階  
TEL:03-5347-4580 FAX:03-5347-4581  
E-mail: ogikubo@livlabo.co.jp  
URL: http://livlabo.es-ws.jp



携帯サイトから物件詳細を閲覧できます！

取引態様	手数料負担の割合	貸主	0%	借主	100%
仲介元付(一般)	手数料配分の割合	元付	0%	客付	100%