

# FOR RENT

|         |        |
|---------|--------|
| 賃料      | 管理費等   |
| 78,000円 | 4,000円 |

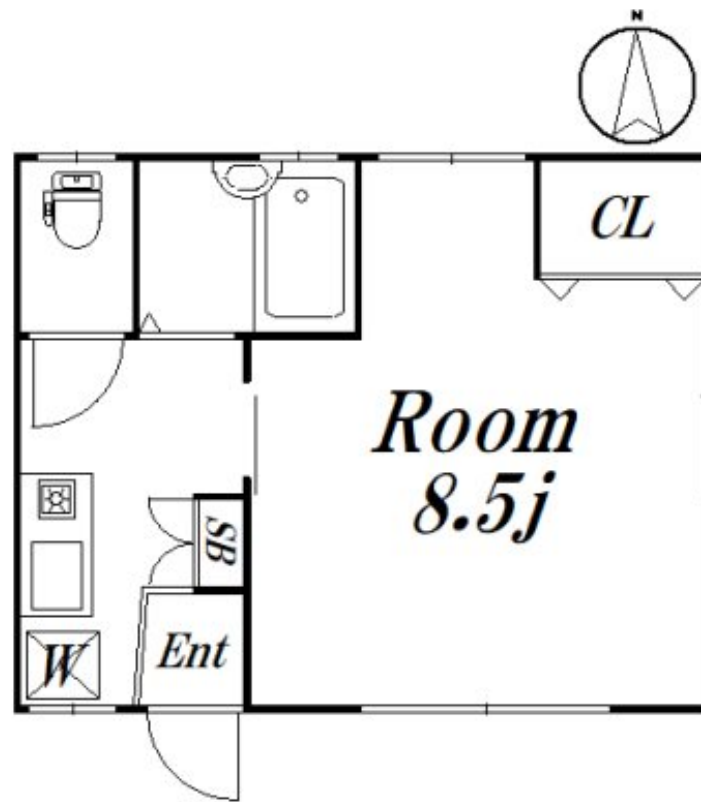
## 三方角部屋 3面採光！居室は他の部屋と隣接なし

3方角住戸, 3面採光, ダブルロック, 通風良好, 陽当たり良好, 閑静な住宅街

【外観】



【間取り図】



図面と現況が異なる場合は現況が優先となります。

間取りの「S」はサービスルーム(納戸)です。

|          |  |      |     |
|----------|--|------|-----|
| 間取り      | 1K   |      |     |
| 敷金       | 1ヶ月  | 礼金   | 1ヶ月 |
| 敷引/償却金   | -  | 保証金  | -   |
| 物件種別     | アパート   |      |     |
| 建物名・部屋番号 | ドミール 101 募集終了号室  |      |     |
| 物件所在地    | 東京都杉並区西荻北4丁目10-1   |      |     |
| 交通       | 中央・総武線各停 西荻窪駅 徒歩7分<br>中央線 西荻窪駅 徒歩7分                          |      |     |
| 間取詳細     | 洋室(8.5畳)   |      |     |
| 構造・規模    | 木造 2階建 1階  |      |     |
| 専有面積     | 24㎡  | 向き   | 南   |
| 築年月      | 2010年3月  | 契約期間 | 2年  |
| 損害保険     | 有 15,000円 24ヶ月   | 入居時期 | 即時  |
| 駐車場      | 無 駐輪場  |      |     |
| 設備       | CATV, IHクッキングヒーター, インターホン, エアコン, クローゼット, シャッター, シューズボックス     |      |     |
| その他費用    | [一時金] 24時間サポート: 16,500円 CATV: 2,000円<br>[備考] 更新事務手数料: 0.25ヶ月 |      |     |
| 入居諸条件    | 法人可 単身限定   |      |     |
| 保証会社     | 可(全保連) 50%年1万円   |      |     |
| 備考       |  |      |     |

情報更新日2026年4月3日

No.09-5569

東京都知事(2)第98415号  
全日本不動産協会東京本部



リビング・ラボ 荻窪店

東京都杉並区成田東5丁目39-10 畠山ビル4階  
TEL:03-5347-4580 FAX:03-5347-4581  
E-mail: ogikubo@livlabo.co.jp  
URL: http://livlabo.es-ws.jp



携帯サイトから物件詳細を閲覧できます！

|          |          |    |    |    |      |
|----------|----------|----|----|----|------|
| 取引態様     | 手数料負担の割合 | 貸主 | 0% | 借主 | 100% |
| 仲介元付(一般) | 手数料配分の割合 | 元付 | 0% | 客付 | 100% |