

# FOR RENT

|         |        |
|---------|--------|
| 賃料      | 管理費等   |
| 79,000円 | 8,000円 |

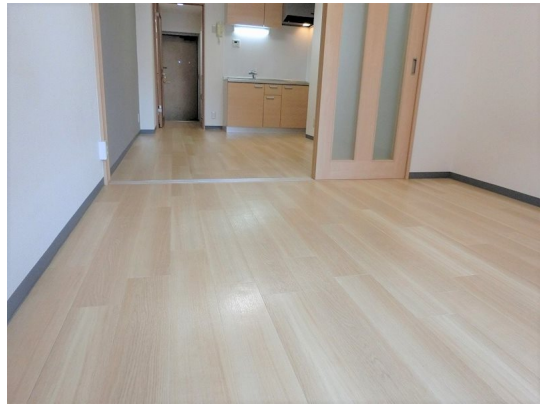
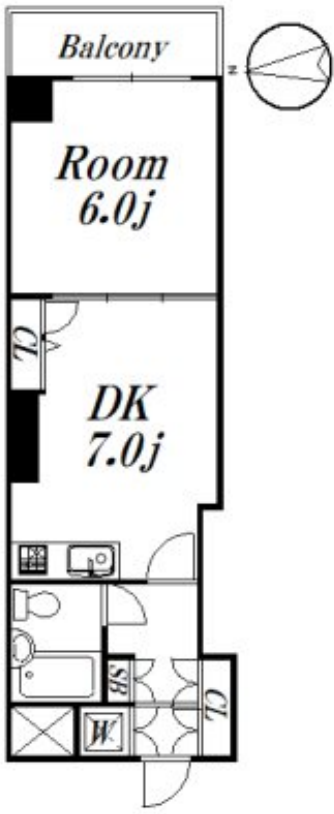
## 分譲マンション、内装リフォーム済み！

2F以上,オートロック,内装リフォーム済,外壁タイル張り,分譲タイプ,防犯カメラ

【外観】



【間取り図】



図面と現況が異なる場合は現況が優先となります。

間取りの「S」はサービスルーム(納戸)です。

|          |  |      |    |
|----------|--|------|----|
| 間取り      | 1DK  |      |    |
| 敷金       | 1ヶ月  | 礼金   | 無  |
| 敷引/償却金   | -  | 保証金  | -  |
| 物件種別     | マンション  |      |    |
| 建物名・部屋番号 | アルス東高円寺 209 募集終了号室                                 |      |    |
| 物件所在地    | 東京都杉並区和田3丁目30-10                                   |      |    |
| 交通       | 東京メトロ丸ノ内線 東高円寺駅 徒歩5分<br>中央線 高円寺駅 徒歩16分             |      |    |
| 間取詳細     | DK(7畳) 洋室(5畳)                                      |      |    |
| 構造・規模    | 鉄骨鉄筋コンクリート 11階建 2階                                 |      |    |
| 専有面積     | 30㎡  | 向き   | 東  |
| 築年月      | 1988年7月  | 契約期間 | 2年 |
| 損害保険     | 有 19,000円 24ヶ月                                     | 入居時期 | 即時 |
| 駐車場      | 有(敷地内) 25000円/月~ 駐輪場                               |      |    |
| 設備       | IHクッキングヒーター,インターホン,エアコン,クッションフロア,クローゼット,システムキッチン,シ |      |    |
| その他費用    | [一時金] 24時間サポート: 16,500円                            |      |    |
| 入居諸条件    | 二人相談 法人可 单身可                                       |      |    |
| 保証会社     | 可(全保連) 50%年1万円                                     |      |    |
| 備考       |  |      |    |

情報更新日2025年4月5日

No.09-5590

東京都知事(2)第98415号  
全日本不動産協会東京本部

**LIVING LABO** **リビング・ラボ 荻窪店**  
東京都杉並区成田東5丁目39-10 畠山ビル4階  
TEL:03-5347-4580 FAX:03-5347-4581  
E-mail: ogikubo@livlabo.co.jp  
URL: http://livlabo.es-ws.jp



携帯サイトから物件詳細を閲覧できます！

|          |          |    |    |    |      |
|----------|----------|----|----|----|------|
| 取引態様     | 手数料負担の割合 | 貸主 | 0% | 借主 | 100% |
| 仲介元付(一般) | 手数料配分の割合 | 元付 | 0% | 客付 | 100% |