

FOR RENT

| | |
|----------|--------|
| 賃料 | 管理費等 |
| 110,000円 | 5,000円 |

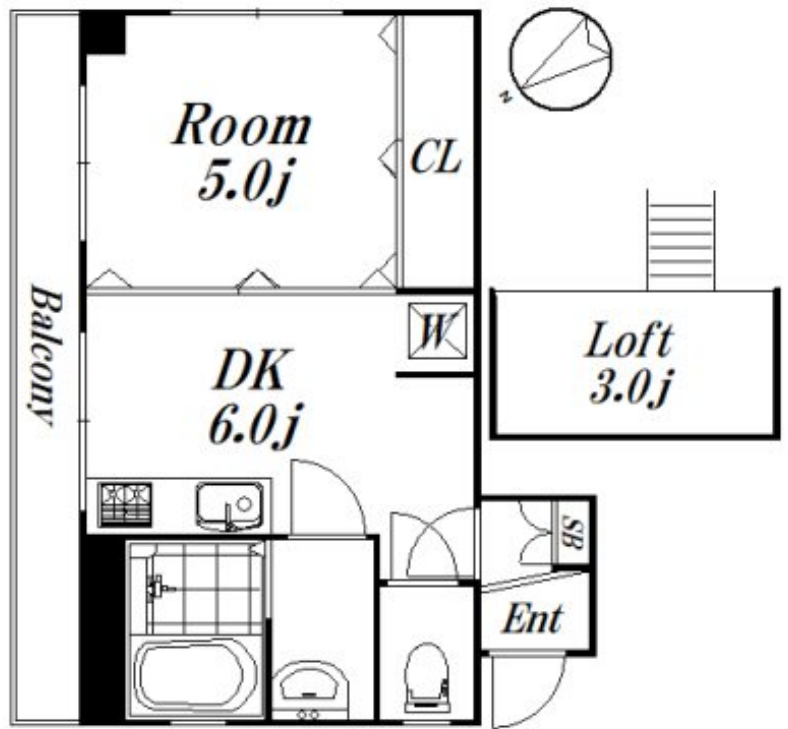
駅から商店街を抜けた好立地！最上階角部屋2面

2F以上, 2面採光, 3方角住戸, ダブルロック, モニタ付オートロック, ロフト, 角住戸, 最上階, 外壁タイル張り, 防犯カメラ

【外観】



【間取り図】



図面と現況が異なる場合は現況が優先となります。

間取りの「S」はサービスルーム(納戸)です。

| | | | |
|----------|---|------|-----|
| 間取り | 1DK | | |
| 敷金 | 1ヶ月 | 礼金 | 1ヶ月 |
| 敷引/償却金 | 無 無 | 保証金 | 無 |
| 物件種別 | マンション | | |
| 建物名・部屋番号 | リバネス 301 募集終了号室 | | |
| 物件所在地 | 東京都杉並区高円寺北3丁目9-10 | | |
| 交通 | 中央線 高円寺駅 徒歩5分 東京メトロ丸ノ内線 新高円寺駅 徒歩14分 | | |
| 間取詳細 | DK(6畳) 洋室(5畳) ロフト(3畳) | | |
| 構造・規模 | 鉄筋コンクリート 3階建 3階 | | |
| 専有面積 | 27.5㎡ | 向き | 北西 |
| 築年月 | 2006年3月 | 契約期間 | 2年 |
| 損害保険 | 有 19,000円 24ヶ月 | 入居時期 | 即時 |
| 駐車場 | 無 駐輪場 | | |
| 設備 | 2口コンロ, CATV, IHキッチンヒーター, TVインターホン, エアコン, クローゼット, システムキッチン | | |
| その他費用 | [一時金] 24時間サポート: 16,500円 [備考] 更新事務手数料: 0.25ヶ月 | | |
| 入居諸条件 | 二人可 法人可 子供不可 単身可 | | |
| 保証会社 | 必須(全保連) 50%年1万円 | | |
| 備考 | | | |

情報更新日2024年11月25日

No.09-5602

東京都知事(2)第98415号
全日本不動産協会東京本部

LIVING LABO リビング・ラボ 荻窪店

東京都杉並区成田東5丁目39-10 畠山ビル4階
TEL:03-5347-4580 FAX:03-5347-4581
E-mail: ogikubo@livlabo.co.jp
URL: http://livlabo.es-ws.jp



携帯サイトから物件詳細を閲覧できます！

| | | | |
|----------|----------|----|----|
| 取引態様 | 手数料負担の割合 | 貸主 | 借主 |
| 仲介元付(一般) | 手数料配分の割合 | 元付 | 客付 |