

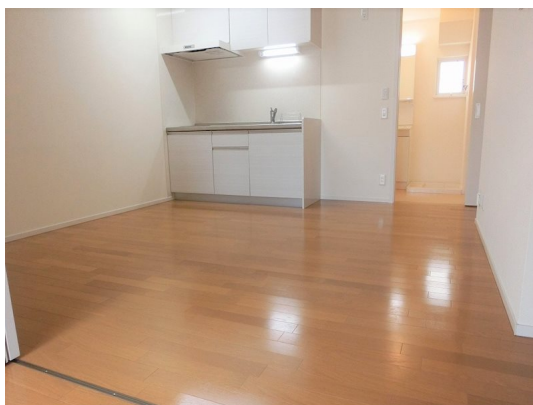
FOR RENT

賃料	管理費等
124,000円	3,000円

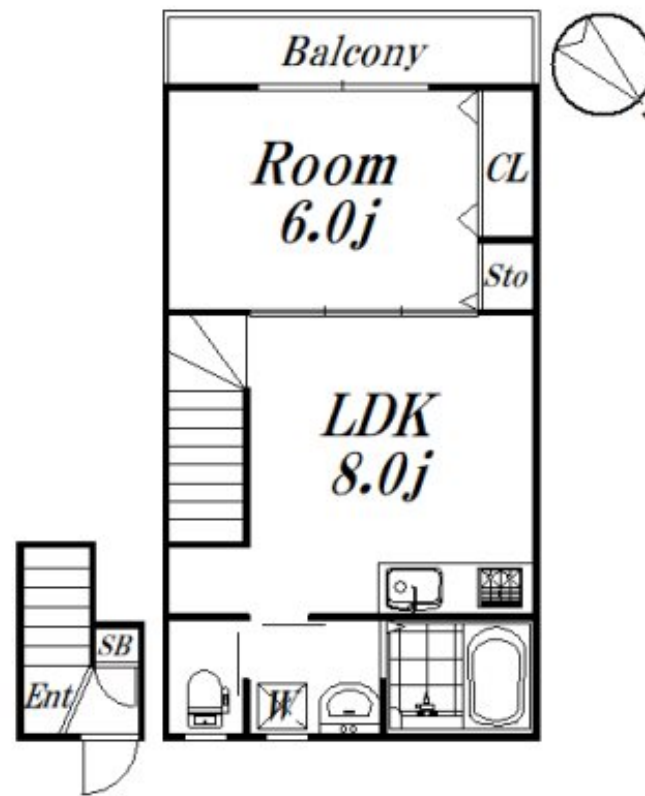
住友林業施工！閑静な住宅街、設備充実！

2F以上,オートロック,ダブルロック,通風良好,南面バルコニー,陽当たり良好,閑静な住宅街

【外観】



【間取り図】



図面と現況が異なる場合は現況が優先となります。

間取りの「S」はサービスルーム(納戸)です。

間取り	1LDK		
敷金	1ヶ月	礼金	1ヶ月
敷引/償却金	-	保証金	-
物件種別	アパート		
建物名・部屋番号	Y's(ワイズ) 203 募集終了号室		
物件所在地	東京都杉並区阿佐谷南2丁目9-20		
交通	中央線 阿佐ヶ谷駅 徒歩6分 東京メトロ丸ノ内線 南阿佐ヶ谷駅 徒歩9分		
間取詳細	LDK(8畳) 洋室(6畳)		
構造・規模	木造 2階建 2階		
専有面積	38.35㎡	向き	南西
築年月	2019年1月	契約期間	2年
損害保険	有 19,000円 24ヶ月	入居時期	即時
駐車場	無 駐輪場		
設備	2口コンロ, IHクッキングヒーター, TVインターホン, エアコン, クローゼット, システムキッチン, シャ		
その他費用	[一時金] 24時間サポート: 16,500円 [備考] 更新事務手数料: 0.25ヶ月		
入居諸条件	二人可 法人可 单身可		
保証会社	必須(全保連) 50%年1万円		
備考			

情報更新日2026年4月3日

No.09-5606



東京都知事(2)第98415号
全日本不動産協会東京本部

リビング・ラボ 荻窪店
東京都杉並区成田東5丁目39-10 畠山ビル4階
TEL:03-5347-4580 FAX:03-5347-4581
E-mail: ogikubo@livlabo.co.jp
URL: http://livlabo.es-ws.jp



携帯サイトから物件詳細を閲覧できます！

取引態様	手数料負担の割合	貸主	0%	借主	100%
仲介元付(一般)	手数料配分の割合	元付	0%	客付	100%