

FOR RENT

賃料	管理費等
90,000円	8,000円

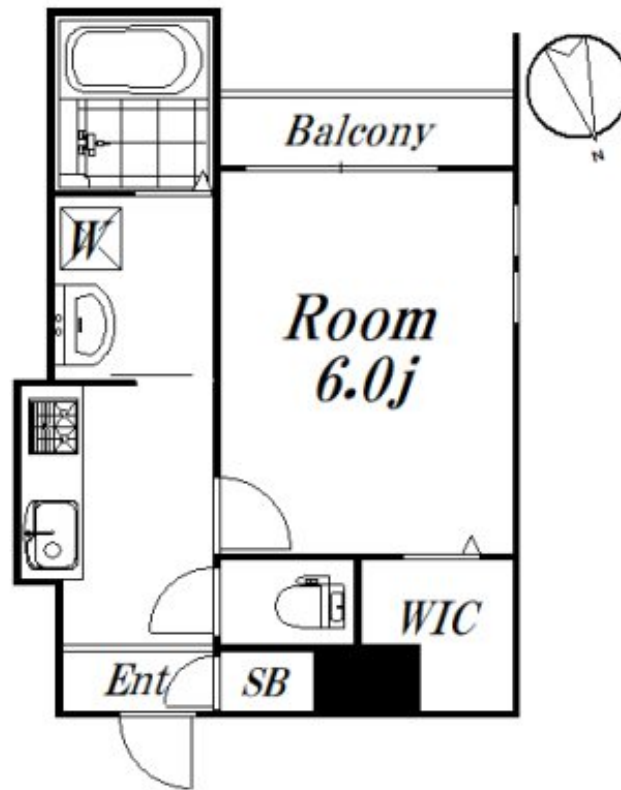
2022年10月築！ヘーベルハウス施工！ペット可！

2F以上,2面採光,ダブルロック,モニタ付オートロック,角住戸,最上階,南面バルコニー,陽当たり良好,外壁タイル張り,閑静な住宅街

【外観】



【間取り図】



図面と現況が異なる場合は現況が優先となります。

間取りの「S」はサービスルーム(納戸)です。

間取り	1K		
敷金	1ヶ月	礼金	1.5ヶ月
敷引/償却金	-	保証金	-
物件種別	マンション		
建物名・部屋番号	パビヨンウエスト 208 募集終了号室		
物件所在地	東京都杉並区高井戸西2丁目7-7		
交通	京王井の頭線 富士見ヶ丘駅 徒歩2分 京王井の頭線 高井戸駅 徒歩7分		
間取詳細	洋室(6畳)		
構造・規模	ALC 2階建 2階		
専有面積	26.2㎡	向き	南
築年月	2022年10月	契約期間	2年
損害保険	有 17,000円 24ヶ月	入居時期	即時
駐車場	無 駐輪場		
設備	3口以上コンロ, IHクッキングヒーター, TVインターホン, ウォークインクローゼット, エアコン, グリル		
その他費用	[月次費用] 駐輪場: 300円 [備考] 更新事務手数料: 0.25ヵ月		
入居諸条件	ペット可 法人可 単身限定		
保証会社	必須(全保連) 50%年1万円		
備考			

情報更新日2025年4月12日

No.09-5625



東京都知事(2)第98415号
全日本不動産協会東京本部

リビング・ラボ 荻窪店

東京都杉並区成田東5丁目39-10 畠山ビル4階
TEL:03-5347-4580 FAX:03-5347-4581
E-mail: ogikubo@livlabo.co.jp
URL: http://livlabo.es-ws.jp



携帯サイトから物件詳細を閲覧できます！

取引態様	手数料負担の割合	貸主	0%	借主	100%
仲介元付(一般)	手数料配分の割合	元付	0%	客付	100%