

# FOR RENT

賃料	管理費等
175,000円	5,000円

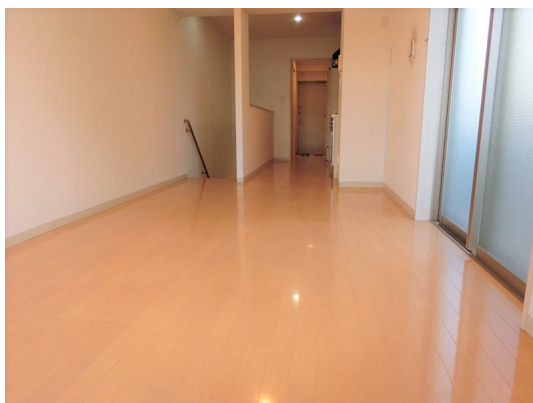
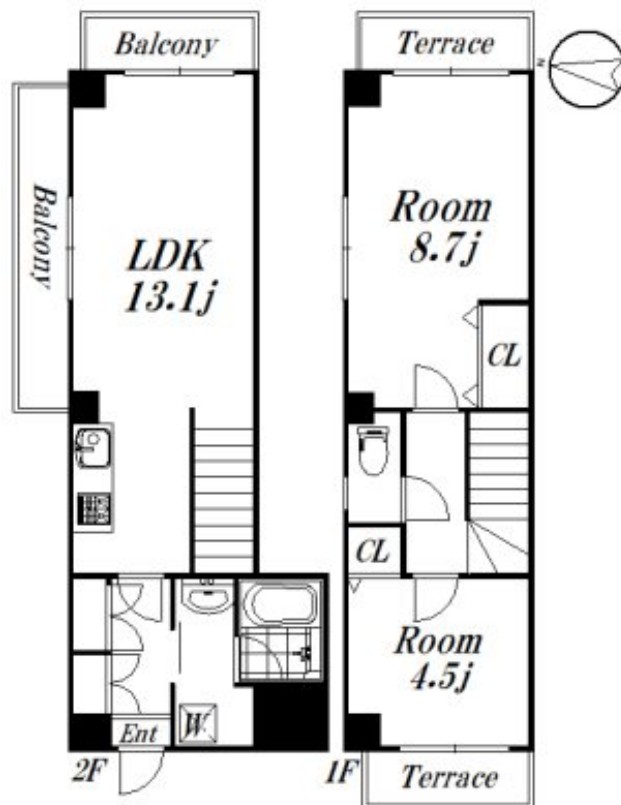
## メゾネットタイプの2LDK！設備充実！

ダブルロック,メゾネット,モニタ付オートロック,閑静な住宅街,始発駅,防犯カメラ

【外観】



【間取り図】



図面と現況が異なる場合は現況が優先となります。

間取りの「S」はサービスルーム(納戸)です。

間取り	2LDK		
敷金	1ヶ月	礼金	1ヶ月
敷引/償却金	無 無	保証金	無
物件種別	マンション		
建物名・部屋番号	コモード荻窪 206 募集終了号室		
物件所在地	東京都杉並区荻窪 4丁目6-4		
交通	中央線 荻窪駅 徒歩8分 東京メトロ丸ノ内線 南阿佐ヶ谷駅 徒歩22分		
間取詳細	LDK(13.1畳) 洋室(8.7畳) 洋室(4.5畳)		
構造・規模	鉄筋コンクリート 3階建 2階		
専有面積	66.77㎡	向き	東
築年月	2011年11月	契約期間	2年
損害保険	有 19,000円 24ヶ月	入居時期	相談
駐車場	有(敷地内) 25000円/月 ~ 駐輪場 バイク置き場		
設備	3口以上コンロ, C A T V, T Vインターホン, エアコン, グリル, クローゼット, システムキッチン, シュー		
その他費用	[一時金] 24時間サポート: 16,500円 [備考] 更新事務手数料: 0.25ヶ月		
入居諸条件	二人可 法人可 子供可		
保証会社	可(全保連) 50%年1万円		
備考			

情報更新日2026年4月3日

No.09-5627

東京都知事(2)第98415号  
全日本不動産協会東京本部



リビング・ラボ 荻窪店

東京都杉並区成田東5丁目39-10 畠山ビル4階  
TEL:03-5347-4580 FAX:03-5347-4581  
E-mail: ogikubo@livlabo.co.jp  
URL: http://livlabo.es-ws.jp



携帯サイトから物件詳細を閲覧できます！

取引態様	手数料負担の割合	貸主	0%	借主	100%
仲介元付(一般)	手数料配分の割合	元付	0%	客付	100%