

FOR RENT

賃料	管理費等
126,000円	5,000円

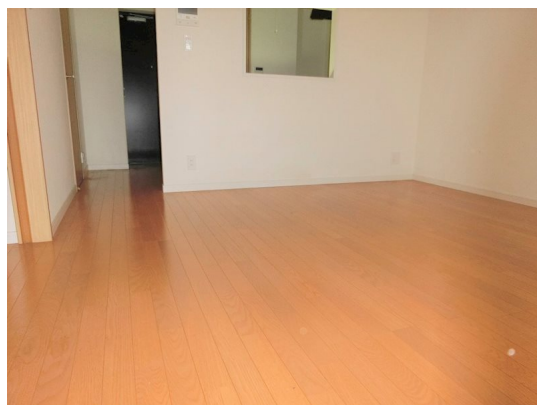
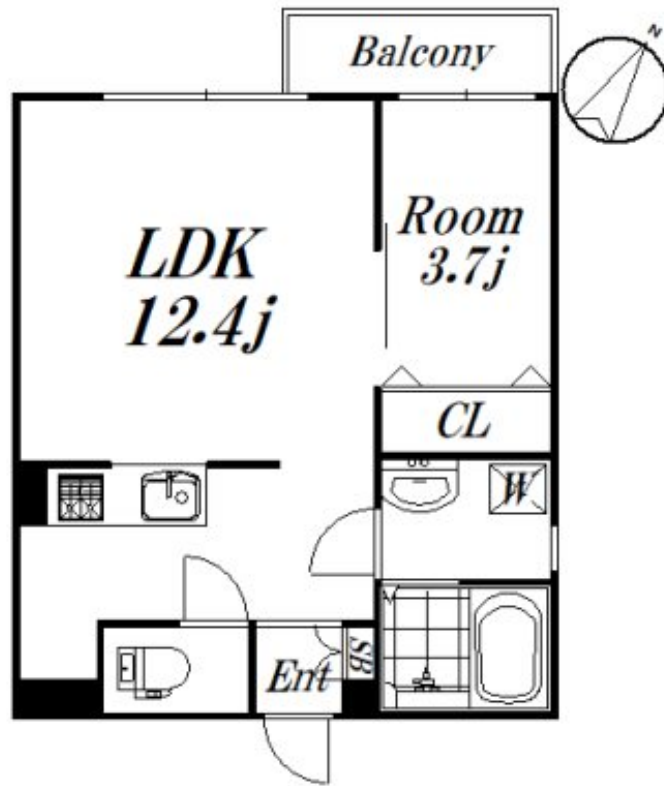
築浅マンション！角部屋、設備充実！

2F以上,ダブルロック,モニタ付オートロック,角住戸,外壁タイル張り

【外観】



【間取り図】



図面と現況が異なる場合は現況が優先となります。

間取りの「S」はサービスルーム(納戸)です。

間取り	1LDK		
敷金	1ヶ月	礼金	1ヶ月
敷引/償却金	-	保証金	-
物件種別	マンション		
建物名・部屋番号	リーフガーデン 203 募集終了号室		
物件所在地	東京都杉並区南荻窪 3丁目21-3		
交通	中央線 西荻窪駅 徒歩10分 東京メトロ丸ノ内線 荻窪駅 徒歩15分		
間取詳細	LDK(12.4畳) 洋室(3.7畳)		
構造・規模	鉄筋コンクリート 4階建 2階		
専有面積	35㎡	向き	北西
築年月	2018年11月	契約期間	2年
損害保険	有 19,000円 24ヶ月	入居時期	相談
駐車場	無		
設備	2口コンロ,TVインターホン,エアコン,カウンターキッチン,ガスコンロ設置済,グリル,クローゼット,		
その他費用	[備考] 更新事務手数料:0.25ヶ月		
入居諸条件	二人可 法人可 单身可		
保証会社	必須(全保連) 50%年1万円		
備考			

情報更新日2024年11月24日

No.09-5630

東京都知事(2)第98415号
全日本不動産協会東京本部

LIVING LABO

リビング・ラボ 荻窪店

東京都杉並区成田東5丁目39-10 畠山ビル4階
TEL:03-5347-4580 FAX:03-5347-4581
E-mail: ogikubo@livlabo.co.jp
URL: http://livlabo.es-ws.jp



携帯サイトから物件詳細を閲覧できます！

取引態様	手数料負担の割合	貸主	0%	借主	100%
仲介元付(一般)	手数料配分の割合	元付	0%	客付	100%