

# FOR RENT

賃料	管理費等
88,000円	2,000円

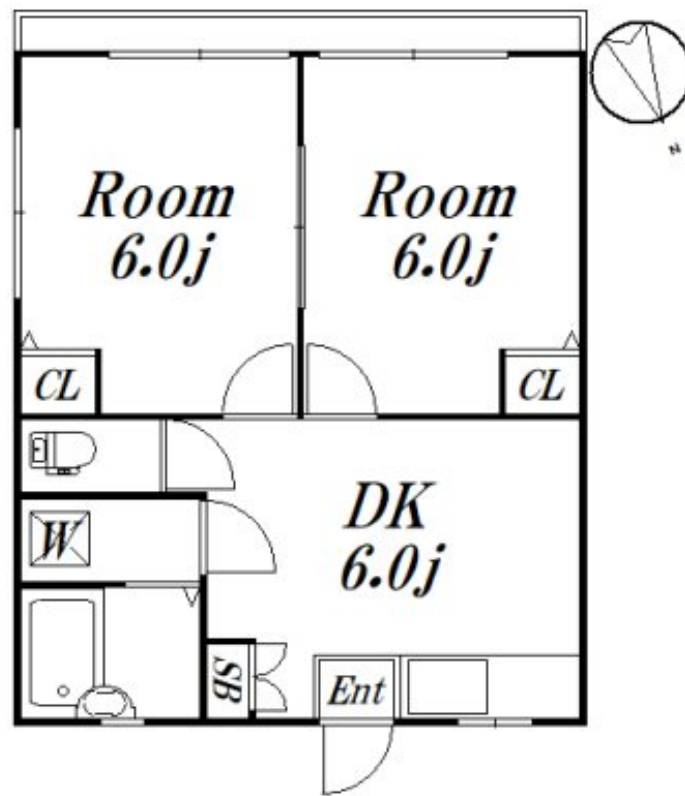
## ワンフロア2世帯！角部屋2面採光南向き、日当

2F以上, 2面採光, 3方角住戸, 最上階, 通風良好, 南面バルコニー, 陽当たり良好, 閑静な住宅街

【外観】



【間取り図】



図面と現況が異なる場合は現況が優先となります。

間取りの「S」はサービスルーム(納戸)です。

間取り	2DK		
敷金	1ヶ月	礼金	1ヶ月
敷引/償却金	-	保証金	-
物件種別	アパート		
建物名・部屋番号	パールハイツ 201 募集終了号室		
物件所在地	東京都杉並区井草 1丁目14-9		
交通	西武新宿線 下井草駅 徒歩2分 西武池袋線 富士見台駅 徒歩20分		
間取詳細	DK(6畳) 洋室(6畳) 洋室(6畳)		
構造・規模	木造 2階建 2階		
専有面積	36.45㎡	向き	南
築年月	1984年8月	契約期間	2年
損害保険	有 19,000円 24ヶ月	入居時期	相談
駐車場	近隣駐車場 18000円/月 ~ 駐輪場 バイク置き場		
設備	TVインターホン, エアコン2台, ガスキッチン, ガスコンロ設置可, クローゼット, シューズボックス, バス		
その他費用	[一時金] 24時間サポート: 16,500円 [備考] 更新事務手数料: 0.25ヶ月		
入居諸条件	二人可 法人可 ルームシェア相談 子供可		
保証会社	必須 50%年1万円		
備考			

情報更新日2026年4月2日

No.09-5657



東京都知事(2)第98415号  
全日本不動産協会東京本部

**リビング・ラボ 荻窪店**

東京都杉並区成田東5丁目39-10 畠山ビル4階  
TEL:03-5347-4580 FAX:03-5347-4581  
E-mail: ogikubo@livlabo.co.jp  
URL: http://livlabo.es-ws.jp



携帯サイトから物件詳細を閲覧できます！

取引態様	手数料負担の割合	貸主	0%	借主	100%
仲介元付(一般)	手数料配分の割合	元付	0%	客付	100%